



- **Halatlı Çektirmeler**
Pulling Hoist
- **Ađır Y¼k Tařıma Arabaları**
Heavy Transport Trolley
- **Kaldırma Aparatları**
Miscellaneous Lifting Equipments
- **Krikolar**
Jacks
- **Çektirme ve Gerdirmeler**
Pulling and Lashings
- **Paket Tařıyıcılar**
Hand Trucks
- **Otomotiv Grubu Ürünler**
Automotive Service Equipments

**ENDÜSTRİYEL
KALDIRMA EKİPMANLARI**
INDUSTRIAL LIFTING EQUIPMENTS

MALZEME MONTAJ LİFTİ / MANUAL MATERIAL LIFT

	*NL-MML 10	*NL-MML 15	NL-MML 20	NL-MML 25	
Yük kapasitesi 400 mm yük merkezli / Load capacity at 400 mm load center/	350	300	250	200	kg
Kaldırma yüksekliği / Lifting height	3000	4500	6000	7400	mm
Destek ayağı uzunluğu / Length of wheel arms	1460	1840	2040	2040	mm
Kapalı uzunluk / Length stowed	740	740	740	790	mm
Standard gövde genişliği / Width standard base	800	800	800	800	mm
Kapalı yükseklik / Height stowed	1990	1990	1990	1990	mm
Standard gövde ağırlığı / Net weight standard base	117.9	143.8	183.7	204.1	kg

Art.No. 51500071	NL-MML 10
Art.No. 51500068	NL-MML 15
Art.No. 51500069	NL-MML 20
Art.No. 51500070	NL-MML 25

* Bu iki modelde denge ayağı bulunmamaktadır.



* NAKLİYE KOLAYLIĞI
* EASE OF TRANSPORT



PALET KALDIRMA ÇATALI / CRANE FORK	NL-HCF 1.0	NL-HCF 1.5	NL-HCF 2.0	NL-HCF 3.0	NL-HCF 5.0	
Kaldırma kapasitesi / Capacity	1000	1500	2000	3000	5000	kg
Ayarlanabilir çatal aralığı / Adjustable range of fork (A)	350-900	350-900	400-900	450-900	530-1000	mm
Ayarlanabilir yükseklik / Effective height (B)	1100-1600	1300-2000	1300-2000	1300-2000	1300-2000	mm
Çatal uzunluğu / Length of fork (C)	1000	1000	1000	1000	1000	mm
Çatal ölçüleri / Fork cross section (D)	100 x 30	100 x 40	120 x 40	120 x 50	150 x 60	mm
Yükseklik / Height (E)	1390-1890	1600-2300	1640-2340	1670-2370	1700-2400	mm
Ağırlık / Weight	130	150	200	250	370	kg

Art.No. 52000148	NL-HCF 1.0
Art.No. 52000149	NL-HCF 1.5
Art.No. 52000150	NL-HCF 2.0
Art.No. 52000151	NL-HCF 3.0
Art.No. 52000152	NL-HCF 5.0

- Uluslararası standartlardadır.
- Avrupa güvenlik standartlarına uygundur.
- Kırılmayı önleyici 4 güvenlik noktasıdır.
- Bakım istemez.
- Çatalar birbirine yaklaştırılarak dairesel yükler de taşınabilir.
- Yükünüze göre ayarlanabilir çatal sistemlidir.
- Kapasitesinden 1.5 kat fazla yük ile test edilmiş dayanıklılık.
- Makine Emniyet Yönetmeliği 2006/42 EC' ye göre üretilmiştir.

- All crane forks are in conformity with European Union safety standart
- Four-insurance to avoid crack
- All the spare parts are maintenance free
- Round shape goods can be carried by adjusting the fork distance
- Adjustment of fork distance according to the size of tray
- Factory proof tested with 1.5 times the rated capacity
- Manufactured according to EU Machinery Directive 2006/42 EC

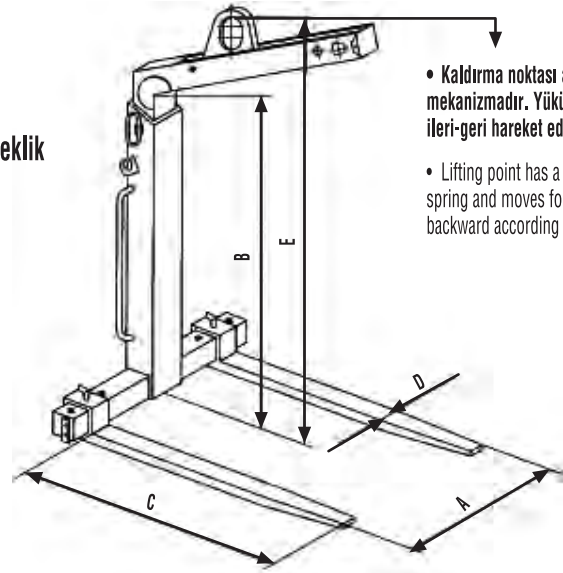


- Ayarlanabilir yükseklik
- Adjustable height

- Ayarlanabilir çatal genişliği
- Adjustable forks



- İkincil emniyet zinciri
- Secondary restraint chain

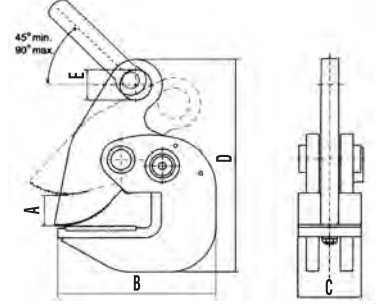


- Kaldırma noktası amortisörlü yaylı mekanizmadır. Yükün ağırlığına göre ileri-geri hareket eder.
- Lifting point has a shock absorber spring and moves forward and backward according to the weight.

YATAY SAC PLAKA KALDIRMA APARATI / HORIZONTAL PLATE CLAMP

		NL-HPC 75	NL-HPC 150	NL-HPC 250	
Çiftli kapasite / Capacity per pair		1.5	3	5	t
Test yükü / Proof test load (çiftli/ per pair)		22.07	44.13	73.58	kN
Max. ağız açıklığı / Max. jaw opening		25	30	40	mm
Ölçüler / Dimensions	A	0-27	0-32	0-52	mm
	B	125	157	231	mm
	C	50	65	90	mm
	D Max	175	204	310	mm
	E	25	30	40	mm
Ağırlık / Weight (Tek, single)		2.4	3.9	13.4	kg
Ağırlık / Weight (Çift, pair)		4.8	7.8	26.8	kg

Art.No. 52000066	NL-HPC 75
Art.No. 52000067	NL-HPC 150
Art.No. 52000068	NL-HPC 250



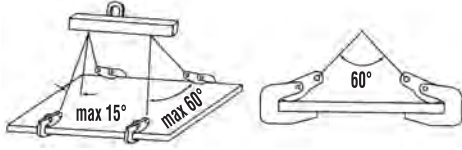
- Çift olarak kullanılması gereken bu sac kaldırma aparatları saçları yatay olarak yüklemeye ve kaldırmada büyük kolaylık sağlar.
- 2 bacaklı bir zincir sapanın ucuna takılmaları (max. açı 90°) saçları yatay kaldırmak için yeterlidir.
- Saçlar uzun taraftan kaldırılmak istenirse zincir sapan bir kaldırma traversine monte edilmelidir.
- Önemli: Zincir sapanın max. kaldırma açısı 90° olmalıdır.
- Makine Emniyet Yönetmeliği 2006/ 42 EC'ye uygun üretilmiştir.

- Used in pairs this range of clamps is ideal for loading and moving plate material in the horizontal position
- A single pair of clamps fitted to a two leg chain sling (maximum sling angle 90°) is all that is required for lifting short lengths of plate
- For long plates, 2 pairs of clamps suspended by chain from a lifting beam must be used
- Important: Maximum sling angle is 90°
- Manufactured according to machinery directive 2006/ 42 EC

YATAY SAC KAPMA APARATI / HORIZONTAL PLATE LIFTING CLAMP

	YSK 0.8	YSK 1.0	YSK 1.6	YSK 2.5	YSK 3.2	YSK 5.0	
Çiftli kapasite / Capacity per pair	0.8	1	1.6	2.5	3.2	5	t / çift
Ağız açıklığı / Jaw Opening	0-15	0-20	0-25	0-30	0-40	0-50	mm
Net Ağırlık / Net weight	2	4	6.5	11	12.5	19	kg

- Çelik plaka ve profilleri yatay ve dikey pozisyonda kaldırılması amacıyla tasarlanmıştır.
- % 150 aşırı yük testi uygulanmıştır.
- ANSI/ ASME B30. 20S. ve 2006/ 42/ EC Makine Emniyet Yönetmeliğine göre üretilmiştir.
- Designed lifting steel plate profile steel in horizontal and vertical direction, even overturn.
- 150 % overload factory tested.
- Conforms to EC Council Directive Directive 2006/ 42/ EC Machinery American standard ANSI/ ASME B30. 20S.



Art.No. 58900924	NL-YSK 0.8
Art.No. 58900925	NL-YSK 1.0
Art.No. 58900926	NL-YSK 1.6
Art.No. 58900927	NL-YSK 2.5
Art.No. 58900928	NL-YSK 3.2
Art.No. 58900929	NL-YSK 5.0

YATAY KALDIRMA APARATI / HORIZONTAL LIFTING CLAMP

	NL-YPC 1.5	NL-YPC 3.0	NL-YPC 5.0	
Çiftli kapasite / Capacity per pair	1500	3000	5000	kg
Test yükü / Proof test load (çiftli/ per pair)	3000	6000	10000	kg
Max. ağız açıklığı / Max. jaw opening	0 - 50	0 - 50	0 - 60	mm
Ağırlık / Weight (Çift, pair)	4.3	6.0	12	kg

- Plakaların tekli olarak taşınmasında ve kaldırılmasında kullanılır.
- Çiftler halinde kullanılmalıdır.
- YPC 1.5 yaylı kapatma, YPC 3 ve 5 de yaylı açma mekanizması bulunmaktadır.
- AS4991-2004 standardına uygundur.
- Made of high-quality alloy steel avoid snatch or shock loading.
- Must be used in pairs for horizontal lifting
- YPC 1.5 has spring close, YPC 3.0 and YPC 5.0 have spring open
- Conforms to AS4991-2004



Art.No. 52000310	NL-YPC 1.5
Art.No. 52000311	NL-YPC 3.0
Art.No. 52000312	NL-YPC 5.0

YATAY KALDIRMA APARATI / HORIZONTAL LIFTING CLAMP

	NL-YCT 2.0	NL-YCT 4.0	NL-YCT 6.0	
Çiftli kapasite / Capacity per pair	2000	4000	6000	kg
Test yükü / Proof test load (çiftli/ per pair)	4000	8000	12000	kg
Max. ağız açıklığı / Max. jaw opening	5 - 32	5 - 50	5 - 75	mm
Ağırlık / Weight (Çift, pair)	8.5	15.5	34.5	kg

- İki bacaklı zincir sapan ile kullanıma uygundur.
- Travers ile kullanıma uygundur.
- Plakaların tekli ve çoklu kaldırılmasında kullanılır.
- It is especially suited for the transport of single plate with a minimum thickness of approx. 5 mm as well as for plate bundles.
- The two legged lifting clamps in conjunction with a spreader beam.



Art.No. 52000313	NL-YCT 2.0
Art.No. 52000314	NL-YCT 4.0
Art.No. 52000315	NL-YCT 6.0

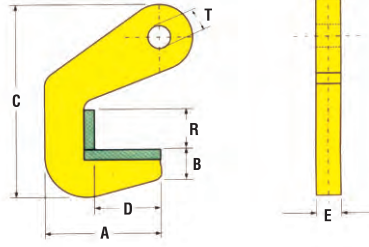
YATAY BORU KALDIRMA APARATI (KAUÇUK KORUMALI)
HORIZONTAL LIFTING CLAMP

	NL-THP 1.5	NL-THP 3.0	NL-THP 4.0	NL-THP 6.0	NL-THP 8.0	NL-THP 16.0		
Çiftli kapasite / Capacity per pair	1500	3000	4000	6000	8000	16000	kg	
Açık ölçü (R=mm) / Opening size (R=mm)	40	40	50	50	70	70	kg	
Ölçüler / Dimension	A	120	120	120	120	145	mm	
	B	32	32	32	32	32	mm	
	C	195	195	205	205	255	300	mm
	D	75	75	75	75	75	75	mm
	E	36	40	40	44	44	52	mm
	T	25	25	29	29	29	40	mm
Mapa ölçüsü / Shackle	7/8" (6.5t)	1" (8.5t)	1" (8.5t)	1 1/8" (9.5t)	1 1/8" (9.5t)	1 1/2" (17t)		
Ağırlık / Weight	2.2	2.5	3.0	3.3	4.5	11	kg	

Art.No. 52000316	NL-THP 1.5
Art.No. 52000317	NL-THP 3.0
Art.No. 52000318	NL-THP 4.0
Art.No. 52000319	NL-THP 6.0
Art.No. 52000320	NL-THP 8.0
Art.No. 52000321	NL-THP 16.0



- Çelik ve beton boruların kaldırılmasında kullanılır.
- Daima çiftler halinde kullanılmalıdır.
- Fiyata mapa dahil değildir
- Suitable for horizontal lifting for steel and concrete pipes
- The working load is the capacity of one pair.
- On pair or two pairs should be used together
- The connecting shackle is available at extra cost



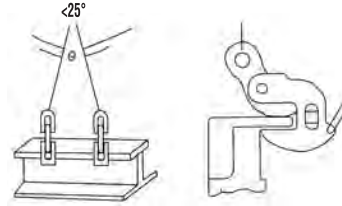
SAC KAPMA APARATI (yatay-dikey) / LIFTING CLAMP (horizontal-vertical)

	NL-DSK 1.0	NL-DSK 2.0	NL-DSK 3.0	
Çiftli kapasite / Capacity per pair	1	2	3	t / çift
Ağız açıklığı / Jaw Opening	0-15	0-20	0-30	mm
Net Ağırlık / Net weight	02.1	4.1	7.8	kg

Art.No. 58900921	NL-DSK 1.0
Art.No. 58900922	NL-DSK 2.0
Art.No. 58900923	NL-DSK 3.0

- Çelik plaka ve profilleri yatay ve dikey pozisyonda kaldırılması amacıyla tasarlanmıştır.
- % 150 aşırı yük testi uygulanmıştır.
- ANSI/ ASME B30. 20S. ve 2006/ 42/ EC Makine Emniyet Yönetmeliğine göre üretilmiştir.

- Designed lifting steel plate profile steel in horizontal and vertical direction, even overturn.
- 150 % overload factory tested.
- Conforms to EC Council Directive Directive 2006/ 42/ EC Machinery American standard ANSI/ ASME B30. 20S.



DİKEY SAC PLAKA KALDIRMA APARATI / UNIVERSAL PLATE CLAMP

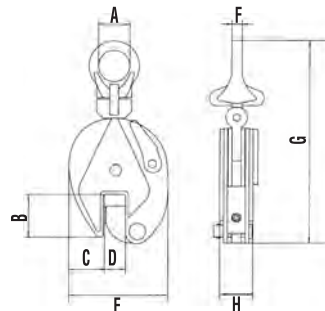
	NL-HPZ 05	NL-HPZ 10	NL-HPZ 20	NL-HPZ 30	NL-HPZ 50		
Kaldırma kapasitesi / Capacity	0.5	1.0	2.0	3.0	5.0	t	
Test yükü / Proof test load	7.35	14.7	29.4	44.1	73.5	kN	
Ağız açıklığı / Jaw opening	0-15	0-20	0-25	0-30	0-50	mm	
Ölçüler / Dimensions	A	30	48	70	75	80	mm
	B	44	63	76	85	90	mm
	C	35	51	56	59	65	mm
	D	0-17	0-22	0-27	0-32	0-52	mm
	E	103	138	164	193	240	mm
	F	10	12	16	20	22	mm
	G	212	295	370	418	450	mm
	H	35	51	52	78	88	mm
Ağırlık / Weight	1.9	4.8	6.5	14.8	22.5	kg	

Art.No. 52000074	NL-HPZ 05
Art.No. 52000075	NL-HPZ 10
Art.No. 52000076	NL-HPZ 20
Art.No. 52000077	NL-HPZ 30
Art.No. 52000078	NL-HPZ 50



- Sacı, farklı açılardan güvenle kaldırmanızı sağlayan özel dizayn.
- Her pozisyonda sacın sağlam tutulmasını sağlayan oynar mapa.
- Güvenli tutuş ve kilitleme mekanizması için sert çelikten yapılmış çeneler.
- HRC30/Brinell300 ve üstü çelik tiplerine uygun
- % 150 aşırı yük testli.
- EC Council Directive 2006/ 42 EC Machinery, ve American Standard ANSI/ASME B30.20'ye uygun üretilmiştir.

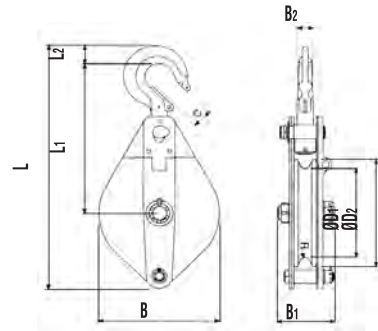
- Designed for the safe handling of plate at various angles.
- The pivoting shackle ensures adequate gripping pressure to hold the plate safely in every position.
- Hardened steel jaws for positive grip and locking mechanism.
- Suitable for all structural steel up to HRC30/Brinell 300.
- 150 % overload factory tested.
- Manufactured according to EC Council Directive 2006/42 EC Machinery, American Standard ANSI/ASME B30.20.



YÜK MAKARASI / PULLEY BLOCKS

	NL-HPB 10	NL-HPB 20	NL-HPB 32	NL-HPB 64		
Çalışma yükü / Working load	1000	2000	3200	6400	kg	
Mandal açıklığı / Hook hatch	23	27	31	42	mm	
Halat ölçüsü / Rope diameter	Ø7	Ø13	Ø15	Ø18	mm	
Ölçüler / Dimensions	B	118	199	230	270	mm
	B ₁	76	92	108	116	mm
	B ₂	17	24	28	35	mm
	C	23	27	31	42	mm
	D ₁	85	150	180	210	mm
	D ₂	105	190	220	260	mm
	L	305	425	496	655	mm
	L ₁	200	263	295	375	mm
	L ₂	23	30	40	47	mm
	R	4	7	9	10	mm
Ağırlık / Weight	3.3	8.9	15.5	26.5	kg	

Art.No. 52000079	NL-HPB 10
Art.No. 52000080	NL-HPB 20
Art.No. 52000081	NL-HPB 32
Art.No. 52000082	NL-HPB 64



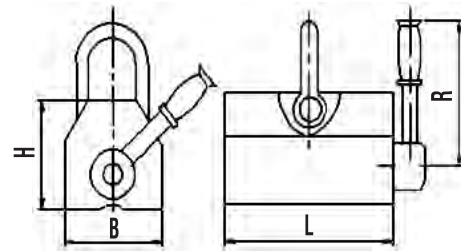
- Netlift yük makaralarının bir yüzü halatın bobine rahat yerleştirilebilmesi için açılabilir.
- Kancanın çekim yönüne hareketi kasnak bloğunu güvenli bir şekilde kilitlet.
- Yüksek kaliteli çelikten imal edilmiş bobinlerin yivleri özel makinalarda açılmıştır.
- prEN13157:2003 ve Machinery Directive 2006/ 42 EC'ye göre imal edilmiştir.
- One side of the NETLIFT pulley blocks is hinged and can be opened for easy and quick positioning of the rope on the sheave.
- Swinging the hook in the direction of pull securely locks the pulley block.
- The high quality cast steel sheaves have machined grooves
- Manufactured according to prEN 13157:2003, machinery directive 2006/ 42 EC

YÜK KALDIRMA MIKNATISI / LIFTING MAGNET

	LD 01	LD 03	LD 06	LD 10	LD 20	LD 30	LD 50	
Çalışma yük limitleri / Working load limits	100	300	600	1000	2000	3000	5000	kg
Kanıtlanmış test yükü / Proof test load	350	1050	2100	3500	6000	9000	15000	kg
Uzunluk / Length (L)	100	175	225	280	360	435	540	mm
Genişlik / Width (B)	82	105	140	160	210	286	316	mm
Yükseklik / Height (H)	80	100	125	155	185	245	295	mm
Ağırlık / Weight	5.5	11.5	26.5	48	80	180	380	kg

Art.No. 52000153	NL-LD 01
Art.No. 52000154	NL-LD 03
Art.No. 52000155	NL-LD 06
Art.No. 52000156	NL-LD 10
Art.No. 52000157	NL-LD 20
Art.No. 52000158	NL-LD 30
Art.No. 52000159	NL-LD 50

	Çelik kalınlığı / Thickness of Steel		Kapasite oranı / Capacity rate					
	mm	inch	LD 30	LD 20	LD 10	LD 06	LD 03	LD 01
T1	Up to 60	Up to 2.36	100%	100%	100%	100%	100%	100%
T2	55	2.16	95%					
T3	50	1.97	90%	95%	100%	100%	100%	
T4	45	1.77	85%	90%				
T5	40	1.57	80%	85%	100%	100%	100%	
T6	35	1.38	70%	75%				
T7	30	1.18	60%	65%	80%	100%	100%	
T8	25	0.98	50%	55%	70%			
T9	20	0.79	40%	45%	60%	75%	90%	
T10	15	0.59	30%	35%	50%	60%	70%	
T11	10	0.39	20%	25%	35%	45%	50%	70%
T12	5	0.20	10%	15%	20%	25%	30%	40%



FORKLİFT ÇELİK KONTEYNER ATAŞMANI / STEEL CONTAINER**NL-SC 150**

Art.No. 53000025

NL-SC 150

Kapasite / Capacity	150	L
Konteyner Ölçü / Container size	750x600x500	mm
Toplam Boyut / Overall size	1100x780x800	mm
Döner Tekerlekler / Swivel casters	ø125	mm
Ön Tekerlekler / Front casters	ø125x2	mm
Çatal açıklığı / Fork opening	600	mm
Çatal cep / Fork pocket	150x55	mm
Ağırlık / Weight	103	kg



- Kolay hareket etmesini sağlayan tekerlekler
- Taşıma olanağı sağlayan forklift cepleri
- Equipped with casters for easily moving
- Fork pocket for easy transporting

AĞIR YÜK TAŞIMA ARABASI / HEAVY SKATE KIT**NL-SK 20****NL-SK 30**

Art.No. 61500020

NL-SK 20

Art.No. 61500030

NL-SK 30

Kapasite / Capacity	20	30	t
Uzunluk / Length	120	120	mm
Genişlik / Width	120	120	mm
Toplam yükseklik / Total height	108	117	mm
Silindirler / Cylinders	18	24	mm
Döner Tabla / Rotary Table	130	130	mm
Ağırlık / Weight	50	58	kg

**PALET ÇEKME KISKACI / PALLET PULLER****NL-PCD****NL-PCS**

Art.No. 52000168

NL-PCD

Art.No. 52000169

NL-PCS

Maks. çene aralığı / For stringers	76.2	140	mm
Uzunluk / Length	762	495	mm

- Palet çekme kısıkaçları özellikle konteyner içinde ve tır dorselerinde, paletleri forkliftlerin ulaşabileceği yakınlığa çekerek indirme işlerinizi kolaylaştırır.
- PCD93: Tırtıllı ağız sayesinde paletleri kolayca kavrar. Çift makaslıdır.
- PCS81: Tek makaslı modeldir ve daha geniş ağız açıklığına sahiptir.

- Pallet puller are used to pull pallets to rear of trailers for easy fork lift access.
- PCD93: One-piece curved heads have integral spurs for gripping pallet stringers. Double scissor action.
- PCS81: Single scissor action allow for wider jaw opening.

**NL-PCD****NL-PCS**

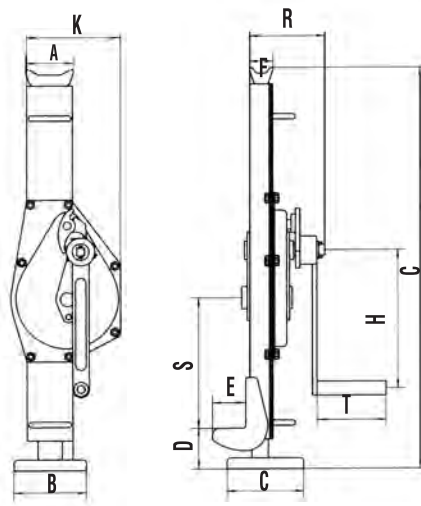
MEKANİK KRİKO / MECHANICAL JACK

	NL-MJ 1.5	NL-MJ 3.0	NL-MJ 5.0	NL-MJ 10	NL-MJ 16	
Kapasitesi / Capacity	1.5	3	5	10	16	t
Test Yüğü / Proof test load	22	44.1	73.5	147	235	kN
Kaldırmada harcanan güç / Hand force to lift rated load	280	350	400	580	800	N
Ölçüler / Dimensions	A	81	83	108	124	130 mm
	B	100	130	140	140	150 mm
	C	600-900	735-1090	730-1075	800-1190	820-1140 mm
	D	60-360	70-425	80-425	100-490	90-410 mm
	E	55	60	71	86	80 mm
	F	46	45	68	76	85 mm
	G	110	138	170	170	180 mm
	H	225	249	249	300	400 mm
	K	147	170	190	252	251 mm
	R	119	140	155	185	220 mm
S	175	235	217	187	210 mm	
T	113	128	128	250	280 mm	
Ağırlık / Weight	14	20	28	46	63	kg

Art.No. 52000083	NL-MJ 1.5
Art.No. 52000084	NL-MJ 3.0
Art.No. 52000085	NL-MJ 5.0
Art.No. 52000086	NL-MJ 10
Art.No. 52000087	NL-MJ 16

- Yeni nesil mekanik krikolar
- Araç tamirlerinde ve kamyon kasalarını kaldırmada kullanım için dizayn edilmiştir.
- %150 aşırı yük testlidir.
- Ağır işler için ideal, dayanıklı ve sağlamdır.

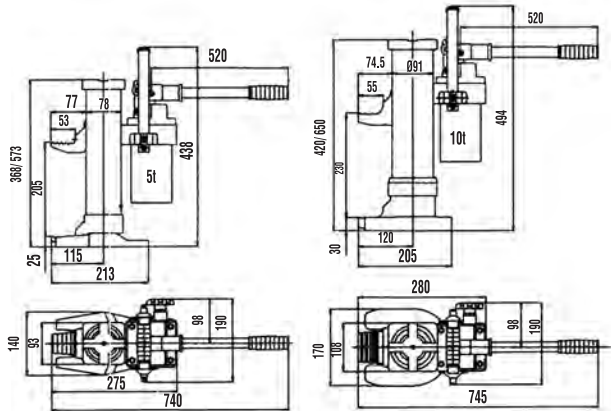
- Replacement of conventional jaks
- Designed for repairing the vehicles and lifting the tracks
- 150% overload factory tested
- Heavy duty structure, high stability and long life.



MAKİNA KRİKOSU / MACHINE JACK

	NL-HJ 50	NL-HJ 100	
Kapasitesi / Capacity	5.0	10.0	t
Tırnak kaldırma aralığı / Lifting range of foot	25-230	30-260	mm
Üst kaldırma aralığı / Lifting range of head	368-573	420-650	mm
Max. kol kuvveti / Max. lever force	38	40	kg
Ağırlık / Weight	25	35	kg

Art.No. 52000088	NL-HJ 50
Art.No. 52000089	NL-HJ 100



- Kompakt ve dayanıklı.
- 360o dönebilen gövde.
- Ayarlanabilir indirme hızı.
- Aşırı yük önleyici mekanizma.
- Çıkarılabilir pompa kolu.

- Compact and resistant.
- Body turns 360o.
- Adjustable lowering speed.
- Overloaded preventive mechanism.
- Portable pump rod.

TIRNAKLI KRİKO / TOE JACK

	NL-TK 3	NL-TK 8	
Kaldırma kapasitesi / Capacity	3000	8000	kg
Min. ayak yüksekliği / Min. fork height	15	20	mm
Kaldırma yüksekliği / Lifting height	140	140	mm
Ağırlık / Weight	21.5	28.5	kg

Art.No. 59000103

NL-TK 3

Art.No. 59000104

NL-TK 8

**YÜK TAŞIMA ARABALARI / TRANSPORT TROLLEYS**

	Tekerlek sayısı No. of rollers	Dönüş tablası ölçüsü Dimensions of turnplate (mm)	Kol boyu / ayarlanan genişlik boyu Length of handle / adjusting length of lever L (mm)	Ölçüler Overall size (mm)	Kapasite Capacity (ton)	Ağırlık Weight (kg)	
NL-X ₄ +Y ₄	X ₄	4	150	800	230 x 230 x 110	8	28
	Y ₄	4	140 x 120	300 - 1000	170 x 140 x 110		
NL-X ₈ +Y ₈	X ₈	8	160	1100	560 x 420 x 110	16	72
	Y ₈	8	200 x 160	400 - 1300	200 x 200 x 110		
NL-X ₁₂ +Y ₁₂	X ₁₂	12	180	1100	750 x 450 x 110	24	100
	Y ₁₂	12	220 x 180	400 - 1400	256 x 200 x 110		
NL-X ₁₆ +Y ₁₆	X ₁₆	16	200	1100	936 x 500 x 110	32	124
	Y ₁₆	16	240 x 200	400 - 1500	310 x 220 x 110		
NL-X ₁₈ +Y ₁₈	X ₁₈	18	200	1500	780 x 550 x 110	36	138
	Y ₁₈	18	280 x 200	400 - 1500	300 x 550 x 110		

Art.No. 52000132

NL-X₄+Y₄

Art.No. 52000133

NL-X₈+Y₈

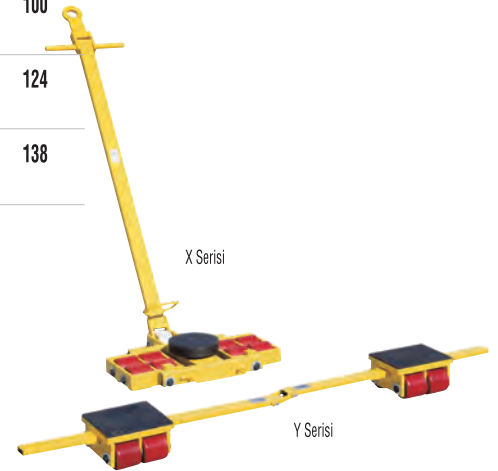
Art.No. 52000135

NL-X₁₂+Y₁₂

Art.No. 52000136

NL-X₁₆+Y₁₆

Art.No. 52000137

NL-X₁₈+Y₁₈

X Serisi

Y Serisi

FORKLİFT KRİKOSU / FORKLIFT JACK

	NL-A400	
Kapasite / Capacity	4000	kg
Min. kaldırma yüksekliği / Min. lifting height	65	mm
Max. kaldırma yüksekliği / Max. lifting height	406	mm
Genişlik / Width	203	mm
Net ağırlık / Weight	33	kg

Art.No. 59000055

NL-A400



HİDROLİK ŞİŞE TİPİ KRİKO / HYDRAULIC BOTTLE TYPE JACK

	A002	A003	A005	A008	A010	A012	A015	A020	A030	A050	
Kaldırma kapasitesi / Capacity	2000	3000	5000	8000	10000	12000	15000	20000	30000	50000	kg
Minimum yükseklik / Min. height	181	194	216	230	230	230	230	242	285	300	mm
Kaldırma yüksekliği / Lifting height	116	118	127	147	150	155	150	150	180	180	mm
Net ağırlık / Net weight	2.9	3.6	4.8	6.3	6.8	8.0	8.9	11.4	22.3	32.2	kg



- 10 tona kadar plastik kutulu ambalajlarda
- Plastic box (For jack up to 10 tons)

Art.No. 59000029	NL-A002
Art.No. 59000030	NL-A003
Art.No. 59000031	NL-A005
Art.No. 59000032	NL-A008
Art.No. 59000033	NL-A010
Art.No. 59000034	NL-A012
Art.No. 59000035	NL-A015
Art.No. 59000036	NL-A020
Art.No. 59000037	NL-A030
Art.No. 59000038	NL-A050

TEKERLEKLİ MANİVELA / ROLLER CROW BAR

	NL-RC 3	NL-RC 5	
Kaldırma kapasitesi / Capacity	3	5	t
Uzunluk / Length	2000	2500	mm
Max. kaset yüksekliği / Max. skate height	200	250	mm
Tekerlek çapı / Roller diameter	100	125	mm
Tekerlek genişliği / Roller width	55	65	mm
Ağırlık / Weight	13	18	kg



Art.No. 52000138	NL-RC 3
Art.No. 52000139	NL-RC 5

YÜK TAŞIYICI / CORNER MOVERS

	NL-MTE 02	
Birim kapasite / Max. load each	150	kg
Teker çapı / Castor diameter	50 x 20	mm
Yükleme yüksekliği / Load height	15	mm
Toplam ölçüler / Overall Size	366 x 204 x 85	mm
Çerçeve hammaddesi / Frame material	Çelik / Steel / Stahl	
Net ağırlık / Net weight (çiftli/ per pair)	8	kg

- Düşük yüksekliğe sahip köşeli yük taşıyıcısı.
- Diğer ekipmanların kullanılmayacağı yerlerde çözüm ortağınız.
- Kolay yükleme.
- Yükün bindiği yüzeylerdeki kaydırmaz lastikler sayesinde güvenlidir.
- Çelikten mamüldür.
- Her bir taşıyıcıda rulmanlı 3 teker vardır.
- 1 sette 4 adet mevcuttur.

- Low level corner bogies essentially used to move awkward rectangular loads.
- Give mobility in locations where normal equipment for such handling cannot be used.
- Easy to position-lift one side of load by a transport jack and slide in corners, then repeat for other side.
- Load platform covered with ribbed rubber for load protection.
- Made of press steel.
- 3pcs ball bearing castors in each corner mover.
- Sold in one set (4pcs) only.



Art.No. 52000143	NL-MTE 02
------------------	-----------



ÇELİK YÜK TAŞIMA ARABASI / STEEL DOLLIES

	NL-DS 400A	NL-DS 400B	
Kapasite / Capacity	400	400	kg
Platform ölçüleri / Suit for container size	600 x 400	800 x 600	mm
Toplam ölçüler / Overall size	600 x 400 x 130	800 x 600 x 130	mm
Döner tekerlek sayısı / No. of swivel castor	4	4	adet
Tekerlek çapı / Castor diameter	100	100	mm
Net ağırlık / Net weight	9	11	kg

- Kaynaklı, açılı çelik konstrüksiyon.
- Yük yüzeyini güçlendiren orta destek çubukları.

- Welded angle steel construction.
- Flat deck area with intermediate support bars.



Art.No. 52000146	NL-DS 400A
Art.No. 52000147	NL-DS 400B

OFF-ROAD KRİKO / FARM JACK

NL-A102

NL-A103

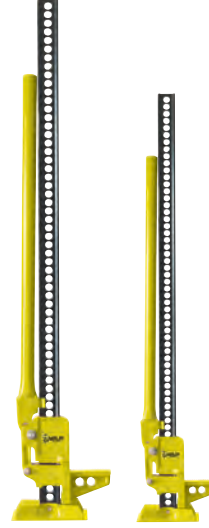
Kaldırma kapasitesi / Capacity	2000	2000	kg
Min. yükseklik / Min height	154	155	mm
Maks. yüksekliği / Max. height	1070	1350	mm
Kaldırma mesafesi / Lifting height	916	1195	mm
Ölçüler / Dimensions	1235 x 245 x 140	1515 x 245 x 140	mm
Net ağırlık / Weight	14	14.5	kg
Brüt ağırlık / Gross weight	15	15.5	kg

Art.No. 59000085

NL-A102

Art.No. 59000086

NL-A103

**ARAÇ TRANSFER KRİKOSU / GO JACK**

NL-A098

Kapasite / Capacity	1500	kg
Ölçüler / Dimensions	680 x 620 x 220	mm
Net ağırlık / Net weight	18	kg
Brüt ağırlık / Gross weight	20	kg

Art.No. 59000027

NL-A098

**DÖRTLÜ TAŞIMA STANDI / GO JACK SET**

- Krikoları düzenli bir şekilde muhafaza etmeyi sağlar.
- Jack stand makes the storage easy.



Art.No. 59000028

NL-A099

ŞASE DOĞRULTMA SETİ / PORTABLE HYDRAULIC EQUIPMENT

NL-A004

Kapasite / Capacity	10000	kg
Minimum yükseklik / Min. height	355	mm
Maksimum yükseklik / Max. height	490	mm
Kaldırma mesafesi / Lifting height	135	mm
Ölçüler / Dimensions	93 x 39 x 17	mm
Net ağırlık / Weight	26	kg
Brüt ağırlık / Gross weight	31	kg

Art.No. 59000017

NL-A004



PICK-UP VİNCİ / PICK-UP CRANE

NL-A027

Art.No. 59000014

NL-A027

Kaldırma kapasitesi / Capacity	900	kg
Minimum yükseklik / Min. height	580	mm
Maksimum yükseklik / Max. height	2400	mm
Çalışma mesafesi / Boom length	870 - 1290	mm
Ölçüler / Dimensions (LxWxH) (boy x en x yükseklik)	340 x 330 x 500	mm
Net ağırlık / Weight	52	kg
Brüt ağırlık / Gross weight	55	kg

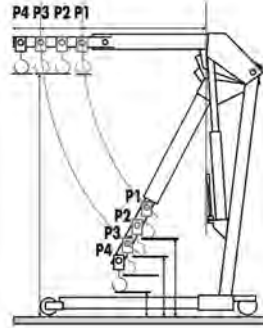


GARAJ VİNCİ / SHOP CRANE

Art.No. 59000146

NL-A071

Kaldırma noktaları	P1	P2	P3	P4	
Kaldırma kapasitesi / Capacity	1000	800	600	400	kg
Minimum yükseklik / Min. height	483	405	330	254	mm
Maksimum yükseklik / Max. height	1805	1855	1905	1955	mm
Ölçüler / Dimensions (LxWxH) (boy x en x yükseklik)	1435 x 1070 x 140				mm
Net ağırlık / Weight	71				kg
Brüt ağırlık / Gross weight	76				kg



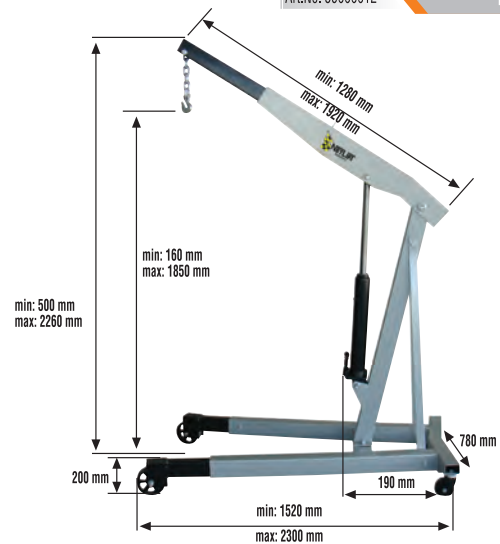
HİDROLİK GARAJ VİNCİ / HYDRAULIC SHOP CRANE

NL-A028

Art.No. 59000012

NL-A028

Kaldırma kapasitesi / Capacity	3000	kg
Çalışma mesafesi / Min.-Max. boom length	1200 - 1830	mm
Ölçüler / Dimensions (LxWxH) (boy x en x kapalı yükseklik)	1520 x 790 x 155	mm
Net ağırlık / Weight	139	kg
Brüt ağırlık / Gross weight	146	kg



PAKET TAŞIYICISI / HAND TRUCK

	NL-104	NL-105	
Kapasite / Capacity	250	150	kg
Genişlik / Width	610	480	mm
Uzunluk / Length	910	740	mm
Yükseklik / Height	870	830	mm
Ambalaj ebadı / Package dimensions	920 x 620 x 150	740 x 480 x 120	mm
Ağırlık / Weight	16.20	8	kg

Art.No. 52000173

NL-104

Art.No. 52000174

NL-105



NL 104



NL 105



PAKET TAŞIYICISI / HAND TRUCK

	NL-106	
Kapasite / Capacity	350	kg
Genişlik / Width	610	mm
Uzunluk / Length	910	mm
Yükseklik / Height	960	mm
Ambalaj ebadı / Package dimensions	920 x 620 x 150	mm
Ağırlık / Weight	20	kg

Art.No. 52000175

NL-106



PLATFORM EL ARABASI / PLATFORM TRUCK

	NL-109	
Kapasite / Capacity	500	kg
Genişlik / Width	1200 x 800	mm
Uzunluk / Length	270	mm
Yükseklik / Height	200 x 45	mm
Ambalaj ebadı / Package dimensions	1300 x 800 x 1170	mm
Ağırlık / Weight	38	kg

Art.No. 52000178

NL-109

- Görsel tanımı: çelik ağı korumalı el arabası.
- Paneller isteğe göre yer değiştirebilir.
- Her açıdan ve taraftan yüklenebilir.
- Taban düz çelikten, yan paneller ise çelik ağılardan oluşmakta.
- 2 Teker yön verme amacı ile dönebilmekte ve fren tertibatı bulunmakta, diğerleri sabit lastikten oluşup çapları 200mm'dir.
- Demonte olarak gönderilmekte. Montajı son derece kolaydır.

- For visual identification on the move, platform trucks with steel mesh panels.
- Panels individually removable.
- Load visible from all directions.
- Chassis manufactured from iron, side panels made from mesh steel.
- 2 swivel castors with brake and 2 fixed wheels, rubber tyres, Ø200mm, roller bearings.
- Delivered flat packed for easy bolt-on assembly.



PAKET TAŞIYICISI / HAND TRUCK

NL-111

Kapasite / Capacity	200	kg
Platform genişliği / Platform Width	350	mm
Toplam Genişlik / Total Width	540	mm
Uzunluk / Length (L)	200	mm
Yükseklik / Height(H)	1170	mm
Tekerlek çapı / Caster wheel dia.	260	mm
Ağırlık / Weight	14.8	kg

Art.No. 52000294

NL-111



PAKET TAŞIYICISI / HAND TRUCK

NL-112

Kapasite / Capacity	200	kg
Platform genişliği / Platform Width	220	mm
Toplam Genişlik / Total Width	530	mm
Uzunluk / Length (L)	220	mm
Yükseklik / Height(H)	1050	mm
Tekerlek çapı / Caster wheel dia.	260	mm
Ağırlık / Weight	11	kg

Art.No. 52000295

NL-112



PAKET TAŞIYICISI / HAND TRUCK

NL-113

Kapasite / Capacity	150	kg
Platform genişliği / Platform Width	390	mm
Toplam Genişlik / Total Width	520	mm
Uzunluk / Length (L)	300	mm
Yükseklik / Height(H)	1100	mm
Tekerlek çapı / Caster wheel dia.	260	mm
Ağırlık / Weight	12.9	kg

Art.No. 52000296

NL-113



KLİPS SAYESİNDE
KATLANABİLİR

PAKET TAŞIYICISI / HAND TRUCK

NL-114

Kapasite / Capacity	200	kg
Platform genişliği / Platform Width	380	mm
Toplam Genişlik / Total Width	540	mm
Uzunluk / Length (L)	210	mm
Yükseklik / Height(H)	1080	mm
Tekerlek çapı / Caster wheel dia.	260	mm
Ağırlık / Weight	12.6	kg

Art.No. 52000297

NL-114



PAKET TAŞIYICISI / HAND TRUCK**NL-115 / NL-116**

Kapasite / Capacity	150 kg
Platform genişliği / Platform Width	450 mm
Toplam Genişlik / Total Width	500 mm
Uzunluk / Length (L)	260 mm
Yükseklik / Height(H)	1170 mm
Tekerlek çapı / Caster wheel dia.	260 mm
Ağırlık / Weight	9.7 kg

Art.No. 52000298

NL-115

Art.No. 52000299

NL-116**PAKET TAŞIYICISI / HAND TRUCK****NL-117**

Kapasite / Capacity	150 kg
Platform genişliği / Platform Width	350 mm
Toplam Genişlik / Total Width	550 mm
Uzunluk / Length (L)	270 mm
Yükseklik / Height(H)	1190 mm
Tekerlek çapı / Caster wheel dia.	260 mm
Ağırlık / Weight	16.7 kg

Art.No. 52000300

NL-117**PAKET TAŞIYICISI / HAND TRUCK****NL-118**

Kapasite / Capacity	150 kg
Platform genişliği / Platform Width	500 mm
Toplam Genişlik / Total Width	500 mm
Uzunluk / Length (L)	300 mm
Yükseklik / Height(H)	1200 mm
Tekerlek çapı / Caster wheel dia.	260 mm
Ağırlık / Weight	14.5 kg

Art.No. 52000301

NL-118**PAKET TAŞIYICISI / HAND TRUCK****NL-119**

Kapasite / Capacity	200 kg
Platform genişliği / Platform Width	450 mm
Toplam Genişlik / Total Width	530 mm
Uzunluk / Length (L)	220 mm
Yükseklik / Height(H)	1050 mm
Tekerlek çapı / Caster wheel dia.	260 mm
Ağırlık / Weight	10 kg

Art.No. 52000302

NL-119

PAKET TAŞIYICISI / HAND TRUCK

NL-120

Kapasite / Capacity	250	kg
Platform genişliği / Platform Width	500	mm
Toplam Genişlik / Total Width	500	mm
Uzunluk / Length (L)	340	mm
Yükseklik / Height(H)	1180	mm
Tekerlek çapı / Caster wheel dia.	260	mm
Ağırlık / Weight	16	kg

Art.No. 52000303

NL-120



PAKET TAŞIYICISI / HAND TRUCK

NL-122

Kapasite / Capacity	200	kg
Platform genişliği / Platform Width	390	mm
Toplam Genişlik / Total Width	540	mm
Uzunluk / Length (L)	260	mm
Yükseklik / Height(H)	1140	mm
Tekerlek çapı / Caster wheel dia.	160	mm
Ağırlık / Weight	14	kg

Art.No. 52000305

NL-122



TÜP TAŞIMA ARABASI / CYLINDER TROLLEY

NL-123

NL-124

Tüp Kapasite / Cylinder Capacity	10/20/40/50	40/50	lt
Tüp Çapı / Cylinder Diameter	140-250	210-250	mm
Tekerlek / Wheel	ø200x50	ø400x50	mm
Ölçüler / Overall size	660x600x1360	700x700x1380	mm
Ağırlık / Weight	17	45	kg
Tip / Type	Tek tüp	Çift tüp	

Art.No. 52000290

NL-123

Art.No. 52000291

NL-124



NL-123
(Tek tüp)



NL-124
(Çift tüp)

TÜP MUHAFAZA STANDI / GAS CYLINDER TRUCK

NL-125

Tüp Kapasite / Cylinder Capacity	40	lt
Tüp Çapı / Cylinder Diameter	230	mm
Toplam boyut / Overall size	540x360x1000	mm
Ağırlık / Weight	18	kg

Art.No. 52000292

NL-125



MANUEL TAŞIYICI / MECHANIC LIFTER**NL-MR 200**

Kaldırma kapasitesi / Capacity	200	kg
Max. platform yüksekliği / Max. platform height	120	mm
Min. platform yüksekliği / Min. platform height	95	mm
Çatal genişliği / Fork width	220	mm
Çatal uzunluğu / Fork length	580	mm
Ön tekerlek / Front wheel	5 x 32	mm
Arka tekerlek / Rear castor	25 x 32	mm
Platform ölçüleri / Platform size	215 x 575	mm
Makine ölçüleri / Overall size	920 x 510 x 1040	mm
Net ağırlık / Net weight	21	kg

Art.No. 52000183

NL-MR 200

- Her türlü standart dışı paketleri taşımak için idealdir.
- Geniş poliüretan tekerleri sayesinde yüksek manevra yeteneğine sahiptir.
- Kullanımı kolaydır.
- For moving and transporting display pallets, fruit pallet, etc.
- Large wheels of polyurethane ensuring an excellent manoeuvrability.
- Simple to operate.

KONVEYÖR ATAÇMANI / CONVEYOR ATTACHMENT**NL-HPT-RT 1020**

Kapasite / Capacity	1000	kg
Platform ölçüleri / Platform size	2000 x 500	mm

Art.No. 52000161

NL-HPT-RT 1020

- EN 1757-1 ve EN 1175-1 e uygundur.
- Conforms to EN 1757-1 and EN 1175-1.

- İstif makinesi temsili kullanılmıştır, ürün dahilinde değildir.
- The stacker is only a representative and is not included in the product.

TRİPOD / SAFETY TRIPOD**NL-SNV 900**

Kapasite / Capacity	180	kg
Ayak uzunluğu / Cable Length	1340 - 2140	mm

Art.No. 54000050

NL-SNV 900

TRİPOD VİNCİ / HAND WINCH FORTRIPOD

	NL-SNV 820	NL-SNV 825
Kapasite / Capacity (Winç, winch)	180	180 kg
Halat kopma yükü / Wire rope breaking load	1800	1800 kg
Halat uzunluğu / Cable Length	20	25 m
Halat çapı / Wire rope diameter	6,3	6,3 mm
Ağırlık / Weight	13	13,4 kg

- Otomatik frenli ırgat EN 1496
- Handwinch with automatic brake acc EN 1496



Art.No. 54000036

NL-SNV 820

Art.No. 54000037

NL-SNV 825

BALANSÖR / FALL ARRESTER

	NL-CR 06	NL-CR 10	NL-CR 12	NL-CR 15
Halat uzunluğu / Cable length	6	10	12	15 m
Ölçüler / Dimensions	208 x 85 x 280	208 x 85 x 280	208 x 85 x 280	208 x 85 x 280 mm
Ağırlık / Weight	5.10	5.30	5.90	6.10 kg

- Paslanmaz çelik halka
- Plastik gövde
- Galvanizli çelik halat Ø4 mm
- Stainless steel ring
- Plastic case
- Zinc galvanized steel cable Ø4 mm



Art.No. 54000038

NL-CR 06

Art.No. 54000039

NL-CR 10

Art.No. 54000040

NL-CR 12

Art.No. 54000041

NL-CR 15

PARAŞÜT TİPİ EMNİYET KEMERİ / SAFETY HARNESS

- Konumlandırma kemerli, tek renk düşüş önleme ve konumlandırma kemeri
- Tam boy emniyet kemeri : 2 düşme önleyici bağlantı noktası (arka - göğüs).
- Isıl biçimlendirilmiş arka destekli iş konumlandırma kemeri
- 2 iş konumlandırma bağlantı noktası (yanal).
- 3 ayarlama tokası.

- 2 fall arrester anchorage point harness (back - front).
- 2 adjustment loops. 2 adjustable lateral plates.
- Positioning belt with broad thermoformed back.
- Sponge lining.
- 2 anchorage points for work positioning
- 3 adjustable lateral plates.



HAR 14

- Tek renk düşüş önleme ve konumlandırma kemeri
- 1 düşme önleyici bağlantı noktası (arka)
- 2 ayarlama tokası

- 1 fall arrester anchorage point harness (back).
- 2 adjustment loops.
- 2 adjustable lateral plates.



HAR 11

Art.No. 41000129

HAR 14

Art.No. 41000130

HAR 11

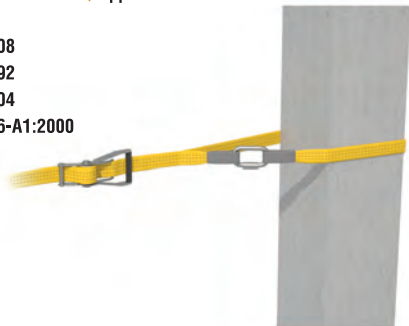
TAŞINABİLİR YATAY YAŞAM HATLARI / TEMPORARY LIFE LINE

Geçici yaşam hattı 2 kişinin kullanımına uygun olarak belgelendirilmiştir. Taşıma çantası ile birlikte teslim edilir. Hafif olması nedeniyle ve kısıtlanabilir olması nedeniyle farklı mobil uygulamalar için ideal bir üründür. Ürünün keskin kenar ve köşelere karşı korunması tavsiye edilir. Ürün üzerinde 2 adet galvaniz çelikten karabina kanca ve gerdirme mekanizması yer alır.

Temporary horizontal lifeline with certified strap for 2 people. Adjustment of the length and the tension with a ratchet tensioner. Equipped with 2 karabiners. Bag for storage and transport.

Uygulama standartları / Applicable standards

- EN363 : 2008
- EN364 : 1992
- EN365 : 2004
- EN795:1996-A1:2000



Art.No. 41000122

LV 201