



- **Yüksek performanslı ve bakım gerektirmeyen AC sürüş ünitesi**
Powerful high quality AC drive unit ensures high performance and low maintenance.

- **Ergonomik CAN-BUS sağ ve sol el kullanımına uygun operatör kolu**
Ergonomic CAN-BUS tiller, for both left-handed and right handed operators.



- **EPS Sistemi : Yüksek verim, düşük enerji tüketimi ve düşük gürültü seviyesi sağlar.**
EPS System : High efficiency, low energy consumption, low noise.



- **Anahtar, acil durum butonu ve akü durum göstergesi**
Key-switch, emergency switch and battery discharge indicator.



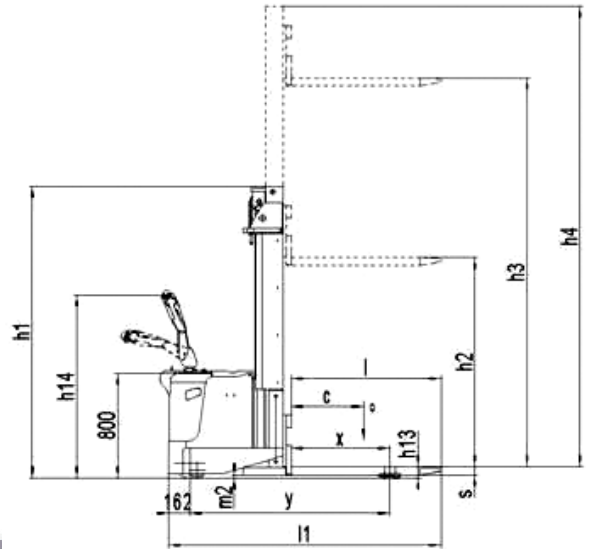
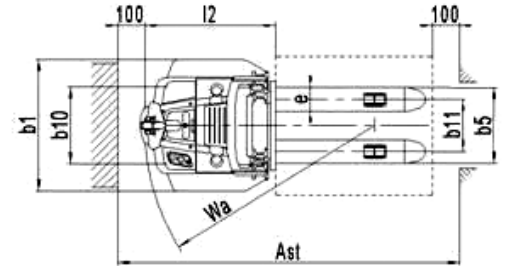
- **Yüksek performanslı, DIN normlarına ve uzun kullanıma uygun akü**
High performance 3PzS (4Pzs) DIN-standard battery cells for long operations.



- **Streç film, döküman vb. malzemelerin konulabileceği alan.**
Diverse storage areas for stretch foils, documents or clipboards, etc.



- **Katlanabilir sürüş platformu ve koruma kolları**
Foldable platform with protective arms.



YAYA KUMANDALI İSTİF MAKİNESİ / ELECTRIC PEDESTRIAN STACKER

	PSS 1529 AC	PSS 1534 AC	PSS 1534 FFL AC	PSH 1543 FFL AC	PSH 1555 FFL AC	
Güç / Power	Akülü	Akülü	Akülü	Akülü	Akülü	
Kullanım şekli / Type of operation	Yaya	Yaya	Yaya	Yaya	Yaya	
Kaldırma kapasitesi / Capacity	1500	1500	1500	1500	1500	kg
Yük merkezi / Load center distance (c)	600	600	600	600	600	mm
Yük mesafesi / Load distance centre of drive axle fork (x)	684	684	684	765	765	mm
Tekerlek mesafesi / Wheel base (y)	1235	1235	1235	1520	1519	mm
Ağırlık / Service weight (Akü dahil)	1035	1035	1035	1596	1596	kg
Aksa binen yük ön/arka (yükli) / Axle loading, laden front/rear	880 / 1655	880 / 1655	880 / 1655	1345 / 1663	1345 / 1663	kg
Aksa binen yük ön/arka (yüksüz) / Axle loading, unladen front/rear	780 / 255	780 / 255	780 / 255	955 / 553	955 / 553	kg
Teker türü / Wheel type (ön/arka, front/rear)	Poliüretan	Poliüretan	Poliüretan	Poliüretan	Poliüretan	
Teker ölçüsü ön / Tire size front	Ø 252 x 88	Ø 252 x 88	Ø 252 x 88	Ø 230 x 75	Ø 230 x 75	mm
Teker ölçüsü arka / Tire size rear	Ø 80 x 70	Ø 80 x 70	Ø 80 x 70	Ø 80 x 70	Ø 80 x 70	mm
Denge teker ölçüleri / Additional wheels (dimensions)	Ø 150 x 54	Ø 150 x 54	Ø 150 x 54	Ø 124 x 60	Ø 124 x 60	mm
Teker sayısı / Number of wheels (yön/yük, drive/load)	1x+2/4	1x+2/4	1x+2/4	1x+2/4	1x+2/4	mm
Teker arası mesafe / Track width (ön, front) (b ₁₀)	686	686	686	750	750	mm
Teker arası mesafe / Track width (arka, rear) (b ₁₁)	390	390	390	390	390	mm
Mast kapalı yükseklik / Lowered mast height (h ₁)	1946	1726	1726	1980	2475	mm
Serbest kaldırma / Standard free lift (h ₂)	150	-	1120	1420	1875	mm
Kaldırma yüksekliği / Lifting height (h ₃ + h ₃)	2900	3400	3400	4300	5500	mm
Mast açık yükseklik / Extended mast height (h ₄)	3281	1935	3925	4865	6060	mm
Sürüşte kontrol kolu yüksekliği / Height of tiller in drive position (min./max.) (h ₁₄)	985 / 1420	985 / 1420	985 / 1420	1370 / 945	1370 / 945	mm
Minimum çatal yüksekliği / Fork height lowered (h ₁₃)	81	81	81	85	85	mm
Makine uzunluğu / Overall length (l ₁)	1883	1883	1883	2180	2180	mm
Çatal göv. kadarki uzunluk / Length to face of forks (l ₂)	733	733	733	1030	1030	mm
Makine genişliği / Overall width (b ₁)	910	910	910	1000	1000	mm
Çatal ölçüsü / Size of fork (s/ e/ l)	60/180/1150	60/180/1150	60/180/1150	60/180/1150	60/180/1150	mm
Diştan dışa çatal genişliği / Overall fork width (b ₅)	570	570	570	570	570	mm
Yerden yükseklik (gövde) / Ground clearance, centre of wheelbase (m ₂)	21	21	21	25	25	mm
Koridor genişliği (1000x1200 mm palet) çapraz / Aisle width for pallets 1000x1200 crosswaysr (Ast)	2360	2360	2360	2645	2645	mm
Koridor genişliği (800x1200 mm palet) uzunlamasına / Aisle width for pallets 800x1200 lengthways (Ast)	2250	2250	2250	2592	2592	mm
Dönme yarıçapı / Turning radius (Wa)	1440	1440	1440	1806	1806	mm
Yürüyüş hızı / Traveling speed (yükli/yüksüz, with/without load)	6.0/6.0	6.0/6.0	6.0/6.0	6.0/6.0	6.0/6.0	km/h
Kaldırma hızı / Lifting speed (yükli/yüksüz, with/without load)	0.105 / 0.15	0.105 / 0.15	0.105 / 0.15	0.14/0.212	0.14/0.212	m/sn
İniş hızı / Lowering speed (yükli/yüksüz, with/without load)	0.13 / 0.11	0.13 / 0.11	0.13 / 0.11	0.227/0.178	0.227/0.178	m/sn
Tırmanma kabiliyeti/ Gradient (yükli/yüksüz, with/without load)	6/12	6/12	6/12	6/12	6/12	%
Fren / Service brake	Elektromanyetik					
Yürüyüş motoru / Driving motor	1.3	1.3	1.3	1.3	1.3	kw
Kaldırma Motoru / Lifting motor	3.0	3.0	3.0	3.0	3.0	kw
Akü / Battery voltage, nominal capacity	24 / 210	24 / 210	24 / 210	24 / 350	24 / 350	V/Ah
Akü ağırlık / Battery weight	200	200	200	288	288	kg
Sürüş kontrol tipi / Type of drive control	AC Speed Kontrol					
Gürültü seviyesi / Sound level at driver's ear acc.to EN 12053	<70	<70	<70	<69	<69	dB

* Özel kaldırma yükseklikleri için satış temsilcimiz ile irtibata geçiniz.

Art.No. 51000067-1	NL-PSS 1529 AC
Art.No. 51000069-1	NL-PSS 1534 AC
Art.No. 51000070-1	NL-PSS 1534 FFL AC
Art.No. 51000083-1	NL-PSH 1543 FFL AC
Art.No. 51000086-1	NL-PSH 1555 FFL AC

FFL: Serbest Kaldırma
FFL: Full free lift

Farklı kaldırma yüksekliklerindeki kapasiteler / Residual Capacity at different lifting height

NL-PSS 1529 AC

Yükseklik / Lifting height mm	Asıl kapasite / Actual Capacity kg	
2900	1000	700
2200	1500	1000
Yük merkezi / Load centre (mm)	600	700

NL-PSS 1534 FFL AC

Yükseklik / Lifting height mm	Asıl kapasite / Actual Capacity kg	
3400	800	500
2900	1000	700
2200	1500	1000
Yük merkezi / Load centre (mm)	600	700

NL-PSS 1543 FFL AC

Yükseklik / Lifting height mm	Asıl kapasite / Actual Capacity kg	
4300	920	750
4000	1000	800
3400	1100	900
3200	1200	1000
2700	1500	1200
Yük merkezi / Load centre (mm)	600	700

NL-PSS 1555 FFL AC

Yükseklik / Lifting height mm	Asıl kapasite / Actual Capacity kg	
5500	650	500
5000	750	650
4600	850	700
4000	1000	800
3400	1100	900
3200	1200	1000
2700	1500	1200
Yük merkezi / Load centre (mm)	600	700