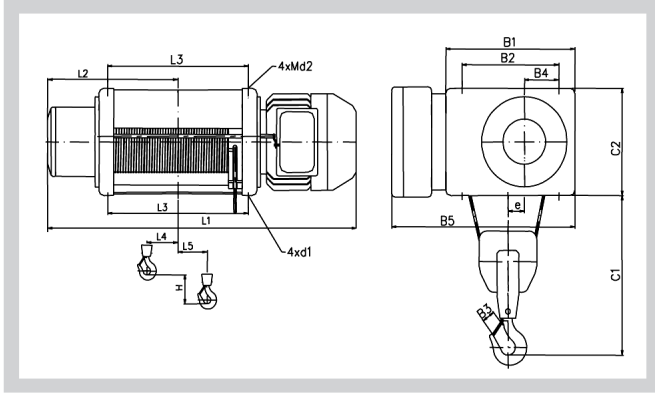
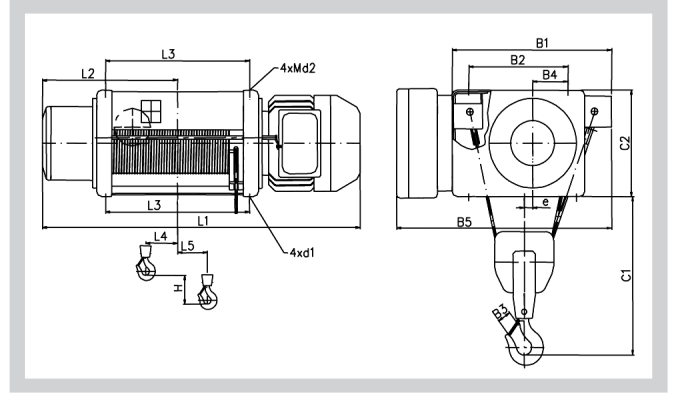


HALAT DONAMI 2/1 / REEVING 2/1

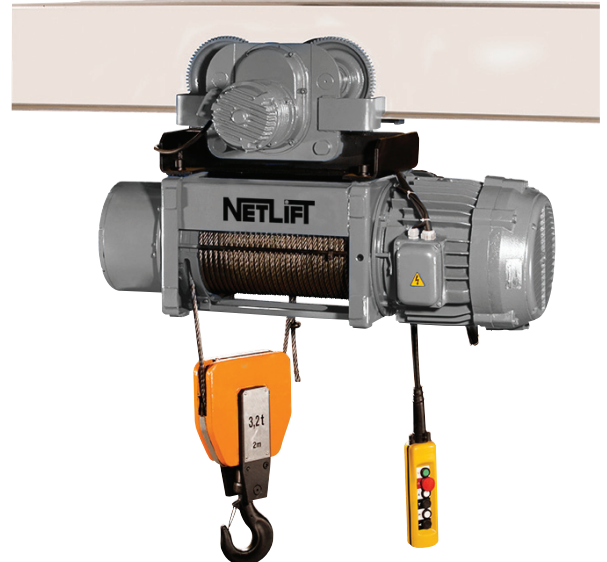


HALAT DONAMI 4/1 / REEVING 4/1



Model			CT305	CT410	CT516	CT625	CT740
Makina ölçüleri / Overall dimensions /	mm.	B1	398	434	434	512	640
		B2	295	325	325	390	475
		B3	34	40	45	50	56
		B4	105	128	128	157	187
		B5	580	650	650	800	930
		C1	450	550	620	710	840
		C2	321	366	366	432	530
		e	50	35	35	38	55
		d1	Ø15	Ø17	Ø17	Ø21	Ø25
		Md2	M14	M20	M20	M24	M27
Kaldırma yüksekliği: H1 / For hoisting height: H1 /	mm.	L1	710	815	856	-	-
		L1*	750	865	940	-	-
		L2	310	365	377	-	-
		L3	224	231	261	-	-
		L4	45	52	60	-	-
		L5	40	27	29	-	-
Kaldırma yüksekliği: H2 / For hoisting height: H2 /	mm.	L1	815	925	976	1015	1125
		L1*	855	995	1060	1105	1160
		L2	362	420	437	445	500
		L3	329	341	381	348	393
		L4	95	107	120	104	82
		L5	40	27	29	23	54
Kaldırma yüksekliği: H3 / For hoisting height: H3 /	mm.	L1	915	1025	1086	1120	1285
		L1*	955	1095	1170	1210	1320
		L2	412	470	492	505	580
		L3	429	441	491	453	553
		L4	95	107	125	106	162
		L5	90	77	79	73	54
Kaldırma yüksekliği: H4 / For hoisting height: H4 /	mm.	L1	1115	1225	1306	1330	1445
		L1*	1155	1295	1390	1420	1480
		L2	512	570	602	610	660
		L3	629	641	711	663	713
		L4	195	207	235	211	192
		L5	90	77	79	73	104
Kaldırma yüksekliği: H5 / For hoistin height: H5 /	mm.	L1	1315	1425	1526	1540	1660
		L1*	1355	1495	1610	1630	1695
		L2	612	670	712	715	770
		L3	829	840	931	873	928
		L4	295	307	345	316	300
		L5	90	77	79	73	104
	kg.	Net ağırlık	115	174	213	-	-
	kg.	Net ağırlık	120	190	257	410	600
	kg.	Net ağırlık	129	203	279	420	676
	kg.	Net ağırlık	142	236	300	435	723
	kg.	Net ağırlık	150	260	320	485	786

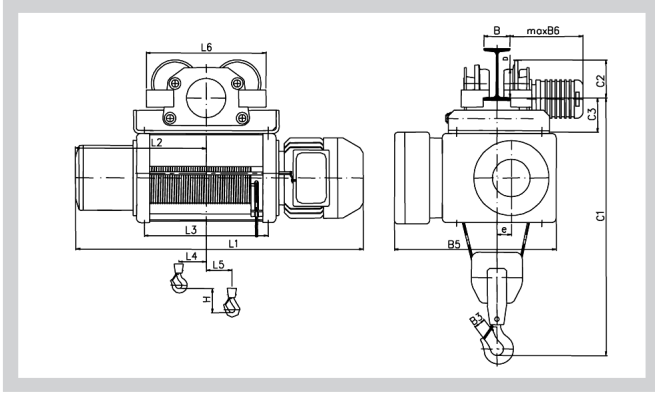
Model			CT305	CT410	CT516	CT625	CT740
Makina ölçüleri / Overall dimensions /	mm.	B1	469	504	504	601	738
		B2	295	325	325	390	475
		B3	40	50	56	71	90
		B4	105	128	128	157	187
		B5	650	720	720	890	1030
		C1	415	525	565	695	825
		C2	321	366	366	432	530
		e	25	15	15	15	23
		d1	Ø15	Ø17	Ø17	Ø21	Ø25
		Md2	M14	M20	M20	M24	M27
Kaldırma yüksekliği: H3 / For hoisting height: H3 /	mm.	L1	915	1025	1086	1120	1285
		L1*	955	1095	1170	1210	1320
		L2	412	470	492	505	580
		L3	429	441	491	453	553
		L4	90	65	67	29	42
		L5	45	25	35	61	0
Kaldırma yüksekliği: H4 / For hoisting height: H4 /	mm.	L1	1115	1225	1306	1330	1445
		L1*	1155	1295	1390	1420	1480
		L2	512	570	602	610	660
		L3	629	641	711	663	713
		L4	190	165	177	134	102
		L5	-45	-25	-20	8	46
Kaldırma yüksekliği: H5 / For hoistin height: H5 /	mm.	L1	1315	1425	1526	1540	1660
		L1*	1355	1495	1610	1630	1695
		L2	612	670	712	715	770
		L3	829	841	931	873	928
		L4	290	265	287	239	210
		L5	-95	-75	-70	-44	-8
	kg.	Net ağırlık	139	216	300	454	735
	kg.	Net ağırlık	152	249	322	472	782
	kg.	Net ağırlık	160	273	342	520	845



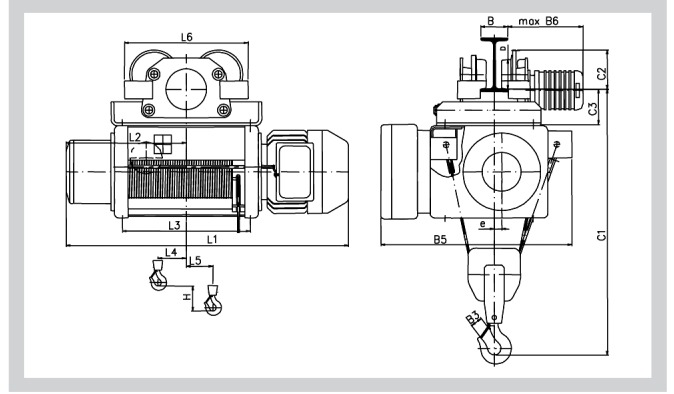
Not: L1* çift hızlı elektrikli vinç için
Note: L1* for electric hoist with double-speed electric motor

YÜRÜTME ARABALI ÇELİK HALATLI VİNÇ / ROPE ELECTRIC HOIST WITH A MONORAIL TROLLEY

HALAT DONAMI 2/1 / REEVING 2/1



HALAT DONAMI 4/1 / REEVING 4/1



Model		CT305	CT410	CT516	CT625	CT740	
Makina ölçüleri / Overall dimensions /	mm.	B	90-130	130-150	130-150	130-150	130-150
		B3	34	40	45	50	56
		B5	580	650	650	800	930
		B6	336	405	405	410	410
		C2	142	200	200	232	232
		e	50	35	35	38	55
		D	Ø120	Ø175	175	Ø210	Ø210
		R	1500	2500	2500	3500	3500
Kaldırma yükseklği: H1 / For hoisting height: H1 /	mm.	C1	889	1069	1139	-	-
		C3	118	153	153	-	-
		L1	710	815	856	-	-
		L1*	750	885	940	-	-
		L2	310	365	377	-	-
		L4	45	52	60	-	-
		L5	40	27	29	-	-
		L6	386	530	530	-	-
kg.	Net ağırlık	155	306	343	-	-	
Kaldırma yükseklği: H2 / For hoisting height: H2 /	mm.	C1	889	1074	1144	1312	1648
		C3	118	158	158	170	278
		L1	815	925	976	1015	1125
		L1*	855	995	1060	1105	1160
		L2	362	420	437	445	500
		L4	95	107	120	104	82
		L5	40	27	29	23	54
		L6	410	530	530	576	1176~
kg.	Net ağırlık	160	320	383	566	948	
Kaldırma yükseklği: H3 / For hoisting height: H3 /	mm.	C1	889	1074	1144	1312	1648
		C3	118	158	158	170	278
		L1	915	1025	1086	1120	1285
		L1*	955	1095	1170	1210	1320
		L2	412	470	492	505	580
		L4	95	107	125	106	162
		L5	90	77	79	73	54
		L6	410	530	530	576	1176~
kg.	Net ağırlık	169	329	405	594	1024	
Kaldırma yükseklği: H4 / For hoisting height: H4 /	mm.	C1	927	1102	1172	1328	1608
		C3	156	186	186	186	238
		L1	1115	1225	1306	1330	1445
		L1*	1155	1295	1390	1420	1480
		L2	512	570	602	610	660
		L4	195	207	235	211	192
		L5	90	77	79	73	104
		L6	1015~	1171~	1241~	1193~	1289~
kg.	Net ağırlık	232	466	530	658	1093	
Kaldırma yükseklği: H5 / For hoistin height: H5 /	mm.	C1	927	1102	1172	1328	1608
		C3	156	186	186	186	238
		L1	1315	1425	1526	1540	1660
		L1*	1355	1495	1610	1630	1695
		L2	612	670	712	715	770
		L4	295	307	345	316	300
		L5	90	77	79	73	104
		L6	1215~	1371~	1461~	1403~	1504~
kg.	Net ağırlık	245	490	550	706	1156	

Model		CT305	CT410	CT516	CT625	CT740			
Makina ölçüleri / Overall dimensions /	mm.	B	90-130	130-150	130-150	130-150	130-150		
		B3	40	50	56	71	90		
		B5	650	720	720	890	1030		
		e	25	15	15	14	23		
		B6	405	405	410	410	410		
		C1	894	1049	1101	1405	1633		
		C2	200	200	230	230	230		
		C3	158	158	170	273	278		
Kaldırma yükseklği: H3 / For hoisting height: H3 /	mm.	D	175	175	210	210	210		
		L1	915	1025	1086	1120	1285		
		L1*	955	1095	1170	1210	1320		
		L2	412	470	492	505	580		
		L4	90	65	67	29	42		
		L5	45	25	35	61	0		
		L6	530	530	576	1206~	1176~		
		R	2500	2500	3500	3500	3500		
		kg.	Net ağırlık	269	346	450	754	1075	
		Kaldırma yükseklği: H4 / For hoisting height: H4 /	mm.	B6	336	405	405	410	410
				C1	892	1077	1117	1335	1593
				C2	142	200	200	230	230
				C3	156	186	186	208	238
				D	120	175	175	210	210
L1	1115			1225	1306	1330	1445		
L1*	1155			1295	1390	1420	1480		
L2	512			570	602	610	660		
L4	190			165	177	134	102		
L5	-45			-25	-20	8	46		
L6	1015~			1171~	1241~	1239~	1289~		
R	1500			2500	2500	3500	3500		
kg.	Net ağırlık			242	479	565	812	1152	
Kaldırma yükseklği: H5 / For hoistin height: H5 /	mm.			B6	336	405	405	410	410
		C1	892	1077	1117	1335	1593		
		C2	142	200	200	230	230		
		C3	156	186	186	208	238		
		D	120	175	175	210	210		
		L1	1315	1425	1526	1540	1660		
		L1*	1355	1495	1610	1630	1695		
		L2	612	670	712	715	770		
		L4	290	265	287	239	210		
		L5	-95	-75	-70	-44	-8		
		L6	1215~	1371~	1461~	1449~	1504~		
		R	1500	2500	2500	3500	3500		
		kg.	Net ağırlık	250	503	575	860	1215	

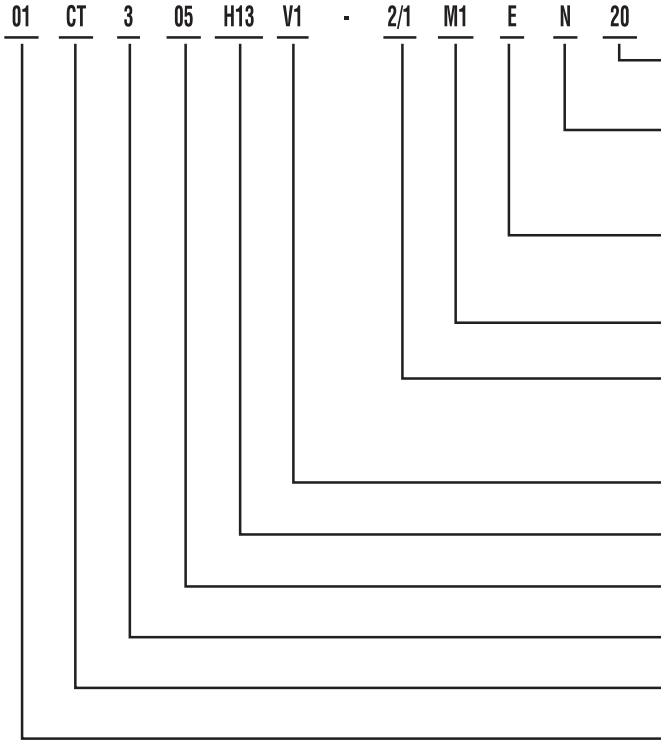
Not: L1* - çift hızlı elektrikli vinç için
R - minimum dönme yarıçapı
~ - çift şaryolu elektrikli vinç

Not: L1* - for electric hoist with double-speed electric motor
R - curve radius, minimum
~ - for electric hoist with two trolleys

Model	KAPASİTE Capacity (t)	ÇALIŞMA SINIFI FEM 9.511	DONAM Reeving	KALDIRMA YÜKSEKLİĞİ Lifting height (m)	KALDIRMA HIZI Lifting speed (m/min)	KALDIRMA MOTORU Lifting motor Kw	YÜRÜTME HIZI Travelling speed (m/min)	YÜRÜTME MOTORU Travelling motor (Kw)	HALAT ÇAPI wire rope diam (mm)	2.KALDIRMA HIZI Lifting speed (m/min)	KALDIRMA MOTORU (with micro) (Kw)	YÜRÜTME HIZI Travelling speed (micro) second (m/min)	YÜRÜTME MOTORU Travelling motor (micro) (Kw)	AĞIRLIK Weight (kg)
NL-CT305	1	2m	2/1	10	8	1,5	20 (8;10;12;15;20)	0,12	7	8/2	1,5/0,33	12/4;15/5;20/6,5;32/10	0,18/0,06	185/205
NL-CT305	1	2m	2/1	13	8	1,5	32	0,18	7	12/2	2,2/0,33			210/230
NL-CT305	1	2m	2/1	20	12	2,3	20 (8;10;12;15;20)	2x0,12	7	8/1,4	1,5/0,3	12/4;15/5;20/6,5;32/10	2x0,18/0,06	275/295
NL-CT305	1	2m	2/1	27			32	2x0,18	7	12/1,4	2,2/0,3			300/320
NL-CT405	1	2m	2/1	37,5	8	3	8;10;12;15;20	2x0,25	7	12/2	4,5/0,7	12/4;15/5;20/6,5;32/10	2x0,37/0,11	560/600
NL-CT505	1	2m	2/1	41,5	12	4,5	32	2x0,37	7	8/1,4	3/0,5			610/670
NL-CT505	1	2m	2/1	52	8	4,5	8;10;12;15;20	2x0,25	7	12/2	7,5/1	12/4;15/5;20/6,5;32/10	2x0,37/0,11	640/700
NL-CT505	1	2m	2/1	52	12	7,5	32	2x0,37	7	8/1,4	4,8/0,8			
NL-CT505	1	2m	2/1	52	8	4,5	8;10;12;15;20	2x0,25	7	12/2	7,5/0,8	12/4;15/5;20/6,5;32/10	2x0,37/0,11	
NL-CT505	1	2m	2/1	52	12	7,5	32	2x0,37	7	8/1,4	4,5/0,5			
NL-CT410	2	2m	2/1	9	8	3	8;10;12;15;20	0,25	10	8/2	3/0,7	12/4;15/5;20/6,5;32/10	0,37/0,11	358/400
NL-CT410	2	2m	2/1	12	8	3	32	0,37	10	12/2	4,5/0,7			380/420
NL-CT410	2	2m	2/1	20	12	4,5	8;10;12;15;20	2x0,25	10	8/1,4	3/0,5	12/4;15/5;20/6,5;32/10	2x0,37/0,11	520/534
NL-CT410	2	2m	2/1	26			32	2x0,37	10	12/1,4	4,5/0,5			550/590
NL-CT610	2	2m	2/1	34	8	8	8;10;12;15;20	2x0,25	10	8/2	8/1,7	12/4;15/5;20/6,5;32/10	2x0,37/0,11	770/865
NL-CT610	2	2m	2/1	38,5	12	12	32	2x0,37	10	12/2	12,5/1,7			785/880
NL-CT610	2	2m	2/1	46	8	8	8;10;12;15;20	2x0,25	10	8/1,4	8/1,5	12/4;15/5;20/6,5;32/10	2x0,37/0,11	820/915
NL-CT610	2	2m	2/1	46	12	12	32	2x0,37	10	12/1,4	12,5/1,5			
NL-CT516	3,2	2m	2/1	9	8	4,5	8;10;12;15;20	0,25	12	8/2	4,8/1	12/4;15/5;20/6,5;32/10	0,37/0,11	395/435
NL-CT516	3,2	2m	2/1	12	8	4,5	32	0,37	12	12/2	7,5/1			425/485
NL-CT516	3,2	2m	2/1	18	12	7,5	8;10;12;15;20	2x0,25	12	8/1,4	4,8/0,8	12/4;15/5;20/6,5;32/10	2x0,37/0,11	550/610
NL-CT516	3,2	2m	2/1	25			32	2x0,37	12	12/1,4	7,5/0,8			600/660
NL-CT516	3,2	2m	2/1	31					12					630/690
NL-CT616	3,2	2m	2/1	32	8	8	8;10;12;15;20	2x0,25	12	8/2	8/1,7	12/4;15/5;20/6,5;32/10	2x0,37/0,11	755/850
NL-CT616	3,2	2m	2/1	38	12	12	32	2x0,37	12	12/2	12,5/1,7			770/865
NL-CT410	4	2m	4/1	10	4	3	8;10;12;15;20	2x0,25	10	4/1	3/0,7	12/4;15/5;20/6,5;32/10	2x0,37/0,11	540/554
NL-CT410	4	2m	4/1	13	6	4,5	32	2x0,37	10	6/1	4,5/0,7			570/610
NL-CT610	4	2m	4/1	17	4	8	8;10;12;15;20	2x0,25	10	4/0,7	3/0,5	12/4;15/5;20/6,5;32/10	2x0,37/0,11	780/875
NL-CT610	4	2m	4/1	19	6	4,5	32	2x0,37	10	6/0,7	4,5/0,5			795/890
NL-CT610	4	2m	4/1	23	4	8	8;10;12;15;20	2x0,25	10	4/1	8/1,7	12/4;15/5;20/6,5;32/10	2x0,37/0,11	830/925
NL-CT610	4	2m	4/1	23	6	12	32	2x0,37	10	6/0,7	12,5/1,5			

NL-CT625	5	2m	2/1	11	8	8	8;10;12 15;20 32	0,25 0,37 0,55	15	8/2 12/2 8/1,4 12/1,4	8/1,7 12,5/1,7 8/1,5 12,5/1,5	12/4;15;5;20/6,5 32/10	0,37/0,11 0,55/0,18	595/690
NL-CT625	5	2m	2/1	17	12	12	8;10;12;15;20 32	2x0,25 2x0,37	15	8/1,4 12/1,4	8/1,5 12,5/1,5	12/4;15;5;20/6,5;32/10	2x0,37/0,11	720/815
NL-CT625	5	2m	2/1	23	4	4,5	8;10;12;15;20 32	2x0,25 2x0,37	15	8/1,4 12/1,4	8/1,5 12,5/1,5	12/4;15;5;20/6,5;32/10	2x0,37/0,11	760/855
NL-CT625	5	2m	2/1	25,5	6	7,5	8;10;12;15;20 32	2x0,37	15	8/1,4 12/1,4	8/1,5 12,5/1,5	12/4;15;5;20/6,5;32/10	2x0,37/0,11	775/870
NL-CT625	5	2m	2/1	30,5	8	12,5	8;10;12;15;20 32	2x0,37	15	8/1,4 12/1,4	8/1,5 12,5/1,5	12/4;15;5;20/6,5;32/10	2x0,37/0,11	810/905
NL-CT725	5	2m	2/1	33	8	12,5	8;10;12;15;20 32	2x0,25 2x0,37	15	8/1,8	13/3	12/4;15;5;20/6,5;32/10	2x0,37/0,11	1185/1260
NL-CT725	5	2m	2/1	40	8	12,5	8;10;12;15;20 32	2x0,37	15	8/1,8	13/3	12/4;15;5;20/6,5;32/10	2x0,37/0,11	1235/1310
NL-CT516	6,3	2m	4/1	9	4	4,5	8;10;12;15;20 32	2x0,25 2x0,37	12	4/1 6/1	4,8/1 7,5/1	12/4;15;5;20/6,5;32/10	2x0,37/0,11	570/630
NL-CT516	6,3	2m	4/1	12,5	6	7,5	8;10;12;15;20 32	2x0,37	12	4/0,7 6/0,7	4,8/0,8 7,5/0,8	12/4;15;5;20/6,5;32/10	2x0,37/0,11	620/680
NL-CT616	6,3	2m	4/1	16	4	8	8;10;12;15;20 32	2x0,25 2x0,37	12	4/1 6/1	8/1,7 12,5/1,7	12/4;15;5;20/6,5;32/10	2x0,37/0,11	805/900
NL-CT616	6,3	2m	4/1	19	6	12	8;10;12;15;20 32	2x0,37	12	4/0,7 6/0,7	8/1,5 12,5/1,5	12/4;15;5;20/6,5;32/10	2x0,37/0,11	850/945
NL-CT740	8	1Am	2/1	12	8	12,5	8;10;12 15;20 32	2x0,25 2x0,37 2x0,55	18	8/1,8	13/3	12/4;15;5;20/6,5 32/10	2x0,55/0,18	1120/1150
NL-CT740	8	1Am	2/1	17	8	12,5	8;10;12 15;20 32	2x0,37 2x0,55	18	8/1,8	13/3	12/4;15;5;20/6,5 32/10	2x0,55/0,18	1150/1180
NL-CT740	8	1Am	2/1	23	8	12,5	8;10;12 15;20 32	2x0,37 2x0,55	18	8/1,8	13/3	12/4;15;5;20/6,5 32/10	2x0,55/0,18	1190/1220
NL-CT740	8	1Am	2/1	29	8	12,5	8;10;12 15;20 32	2x0,55	18	8/1,8	13/3	12/4;15;5;20/6,5 32/10	2x0,55/0,18	1215/1290
NL-CT740	8	1Am	2/1	35	8	12,5	8;10;12 15;20 32	2x0,55	18	8/1,8	13/3	12/4;15;5;20/6,5 32/10	2x0,55/0,18	1245/1320
NL-CT625	10	2m	4/1	8,5	4	8	8;10;12 15;20 32	2x0,25 2x0,37	15	4/1 6/1	8/1,7 12,5/1,7	12/4;15;5;20/6,5 32/10	2x0,37/0,11	910/1005
NL-CT625	10	2m	4/1	11,5	6	12	8;10;12 15;20 32	2x0,37 2x0,55	15	4/0,7 6/0,7	8/1,5 12,5/1,5	12/4;15;5;20/6,5 32/10	2x0,55/0,18	950/1045
NL-CT625	10	2m	4/1	12,5	6	12	8;10;12 15;20 32	2x0,55	15	4/0,7 6/0,7	8/1,5 12,5/1,5	12/4;15;5;20/6,5 32/10	2x0,55/0,18	970/1065
NL-CT625	10	2m	4/1	15	4	12,5	8;10;12 15;20 32	2x0,25 2x0,37 2x0,55	15	4/0,9	13/3	12/4;15;5;20/6,5 32/10	2x0,37/0,11 2x0,55/0,18	1028/1120
NL-CT725	10	2m	4/1	16,5	4	12,5	8;10;12 15;20 32	2x0,25 2x0,37 2x0,55	15	4/0,9	13/3	12/4;15;5;20/6,5 32/10	2x0,37/0,11 2x0,55/0,18	1245/1320
NL-CT725	10	2m	4/1	20	4	12,5	8;10;12 15;20 32	2x0,37 2x0,55	15	4/0,9	13/3	12/4;15;5;20/6,5 32/10	2x0,55/0,18	1275/1350
NL-CT732	12,5	2m	4/1	8,5	4	12,5	8;10;12 15;20 32	2x0,25 2x0,37	18	4/0,9	13/3	12/4;15;5;20/6,5 32/10	2x0,37/0,11 2x0,55/0,18	1250/1320
NL-CT732	12,5	2m	4/1	11,5	4	12,5	8;10;12 15;20 32	2x0,37 2x0,55	18	4/0,9	13/3	12/4;15;5;20/6,5 32/10	2x0,37/0,11 2x0,55/0,18	1290/1370
NL-CT732	12,5	2m	4/1	14,5	4	12,5	8;10;12 15;20 32	2x0,55	18	4/0,9	13/3	12/4;15;5;20/6,5 32/10	2x0,55/0,18	1335/1410
NL-CT732	12,5	2m	4/1	17,5	4	12,5	8;10;12 15;20 32	2x1,1	18	4/0,9	13/3	12/4;15;5;20/6,5 32/10	2x1,1/0,37	1370/1445
NL-CT740	16	1Am	4/1	8,5	4	12,5	8;10;12 15;20 32	2x0,37 2x0,55	18	4/0,9	13/3	12/4;15;5;20/6,5 32/10	2x0,55/0,18 2x0,75/0,25	1250/1320
NL-CT740	16	1Am	4/1	11,5	4	12,5	8;10;12 15;20 32	2x0,55	18	4/0,9	13/3	12/4;15;5;20/6,5 32/10	2x0,75/0,25 2x1,1/0,37	1290/1370
NL-CT740	16	1Am	4/1	14,5	4	12,5	8;10;12 15;20 32	2x0,75	18	4/0,9	13/3	12/4;15;5;20/6,5 32/10	2x1,1/0,37	1335/1410
NL-CT740	16	1Am	4/1	17,5	4	12,5	8;10;12 15;20 32	2x1,1	18	4/0,9	13/3	12/4;15;5;20/6,5 32/10	2x1,1/0,37	1370/1445
NL-CT750	20	2m	4/1	8,5	2,6	12,5	-	-	18	2,6/0,6	13/3	-	-	1260/1330
NL-CT750	20	2m	4/1	11,5	2,6	12,5	-	-	18	2,6/0,6	13/3	-	-	1300/1380
NL-CT750	20	2m	4/1	14,5	2,6	12,5	-	-	18	2,6/0,6	13/3	-	-	1345/1420
NL-CT750	20	2m	4/1	17,5	2,6	12,5	-	-	18	2,6/0,6	13/3	-	-	1380/1455
NL-CT763	25	1Am	4/1	8,5	2,6	12,5	-	-	18	2,6/0,6	13/3	-	-	1260/1330
NL-CT763	25	1Am	4/1	11,5	2,6	12,5	-	-	18	2,6/0,6	13/3	-	-	1300/1380
NL-CT763	25	1Am	4/1	14,5	2,6	12,5	-	-	18	2,6/0,6	13/3	-	-	1345/1420
NL-CT763	25	1Am	4/1	17,5	2,6	12,5	-	-	18	2,6/0,6	13/3	-	-	1380/1455

AÇIKLAMA / CODE KEY



Hareket hızı- m/dk. / Travelling speed-m/min.

- Sabit / Fixed
- N Tek raylı taşıma - normal tavan / Monorail - normal headroom
- K Tek raylı taşıma - alçak tavan / Monorail - low headroom
- D Çift raylı taşıma / Doublerrail

- Sabit / Fixed
- E Elektrikli araba / Electric trolley
- R Manuel zincirli araba / Manuel chain trolley

- Tekli kaldırma hızı / Single lifting speed
- M Çiftli kaldırma hızları (M1;M2) / Dual lifting speed

Halat dolamı / Reeving

V Kaldırma hızı (V1; V2) / Lifting speed

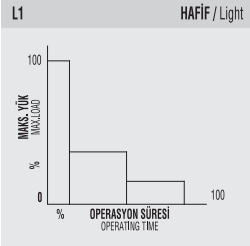
H Kaldırma yüksekliği, m. / Lifting height m.

Tambur kaldırma gücü kodu, kN. / Lifting capacity code of reel kN.

Ebat kodu (3; 4; 5; 6; 7) / Dimension code (3; 4; 5; 6; 7)

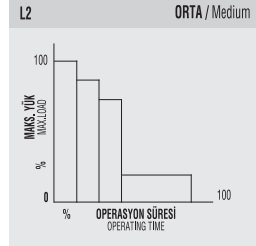
CT halatlı elektrikli kaldırma tipi / CT type electric lifting

- Durdurma düğmesi / Stop button
- 01 Durdurma düğmesi ve kilitleme anahtarları / Stop & Lock Button
- 02 Durdurma düğmesi ve başlatma düğmesi / Stop & Start Button
- 03 Durdurma düğmesi, kilit anahtarları ve başlatma düğmesi / Stop, Start & Lock Button



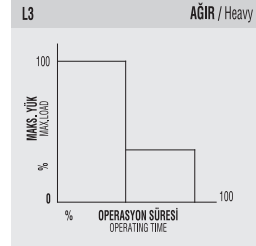
Mekanizmalar genellikle çok küçük yükleri ve özel durumlarda maksimum yükleri taşıma kapasitelidir.

The mechanisms are able to handle small-sized loads generally and maximum loads in special cases.



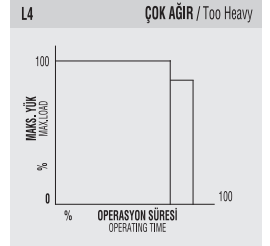
Mekanizmalar genellikle küçük yükleri fakat daha çok maksimum yükleri taşıma kapasitelidir.

The mechanisms are able to handle small-sized loads generally but mainly are able to handle maximum loads.



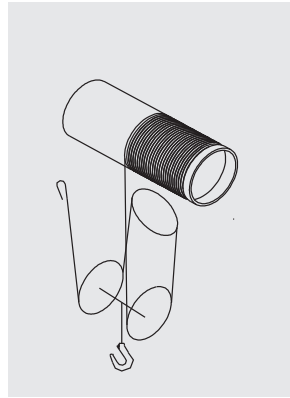
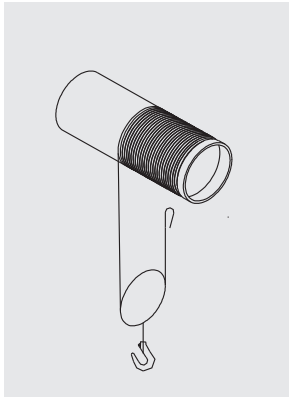
Mekanizmalar genellikle orta yükleri fakat sıkça maksimum yükleri taşıma kapasitelidir.

The mechanisms are able to handle medium-sized loads generally but often are able to handle maximum loads.



Mekanizmalar genellikle maksimum veya maksimuma yakın yükleri taşıma kapasitelidir.

The mechanisms are able to handle maximum or near-maximum loads generally.



YÜK SPEKTRUMU / LOAD SPECTRUM

L1	HAFİF
L2	ORTA
L3	AĞIR
L4	ÇOK AĞIR
GRUP	FEM 9.511
	ISO 4301
KAPASİTE / CAPACITY(kg)	
H. DOLAMI 2/1	H. DOLAMI 4/1
-	1600
1000	2000
1600	3200
2000	4000
2500	5000
3200	6300
4000	8000
5000	10000
6300	12500
8000	16000

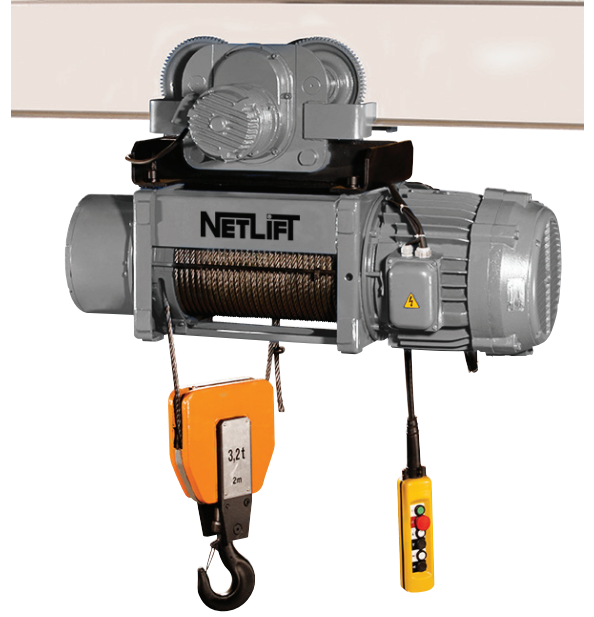
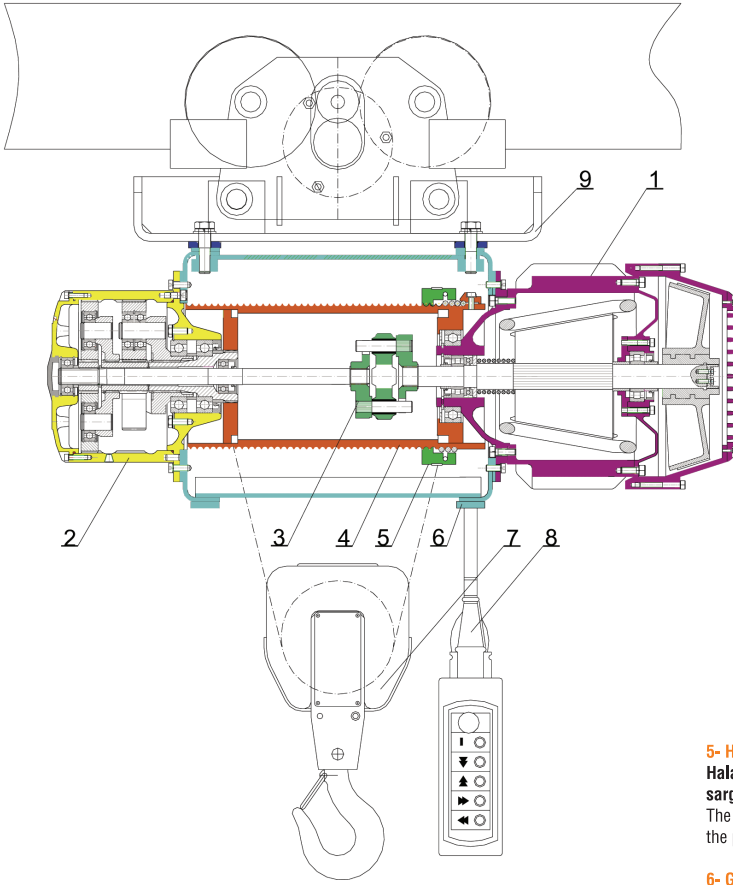
TOPLAM İŞLEM ZAMANI / TOTAL PROCESS TIME

6300	12500	25000
3200	6300	12500
1600	3200	6300
800	1600	3200
1Am	2m	3m
M4	M5	M6
CT TİPİ		
-	-	304
-	305	-
-	-	408
-	410	-
-	-	512
-	516	-
-	-	620
-	625	-
-	732	-
740	-	-

Model	Kapasite Capacity	Grup / Group		Kaldırma yüksekliği / Lifting height					Kaldırma hızı / Lifting speed				Halat çapı Wire rope diameter
									Temel / Basic		Mikro / Micro		
		FEM	ISO	H1	H2	H3	H4	H5	V1	V2	M1	M2	
-	kg.	-	-	m.					m/mm.				mm.
CT305-2/1	1000	2m	M5	10	10	13	20	27	8	12	2	1,4	7
CT304-4/1	1600	3m	M6	-	-	6,5	10	13,5	4	6	1	0,7	7
CT408-2/1	1600	3m	M6	5,5	9	12	20	26	8	12	2	1,4	10
CT305-4/1	2000	2m	M5	-	-	6,5	10	13,5	4	6	1	0,7	7
CT410-2/1	2000	2m	M5	5,5	9	12	20	26	8	12	2	1,4	10
CT512-2/1	2500	3m	M6	5,5	9	12	18	25	8	12	2	1,4	12
CT408-4/1	3200	3m	M6	-	-	6	10	13	4	6	1	0,7	10
CT516-2/1	3200	2m	M5	5,5	9	12	18	25	8	12	2	1,4	12
CT410-4/1	4000	2m	M5	-	-	6	10	13	4	6	1	0,7	10
CT620-2/1	4000	3m	M6	-	8	11	17	23	8	12	2	1,4	15
CT512-4/1	5000	3m	M6	-	-	6	9	12,5	4	6	1	0,7	12
CT625-2/1	5000	2m	M5	-	8	11	17	23	8	12	2	1,4	15
CT516-4/1	6300	2m	M5	-	-	6	9	12,5	4	6	1	0,7	12
CT732-2/1	6300	2m	M5	-	8	12	17	23	8	-	2	-	18
CT620-4/1	8000	3m	M6	-	-	5,5	8,5	11,5	4	6	1	0,7	15
CT740-2/1	8000	1Am	M4	-	8	12	17	23	8	-	2	-	18
CT625-4/1	10000	2m	M5	-	-	5,5	8,5	11,5	4	6	1	0,7	15
CT732-4/1	12500	2m	M5	-	-	6	8,5	11,5	4	-	1	0,7	18
CT740-4/1	16000	1Am	M4	-	-	6	8,5	11,5	4	-	1	0,7	18

Model	Temel hız Basic speed	Kaldırma elektrik motoru / Lifting electric motor					
		Tek hız / Single speed		Çift hız / Dual speed			
		kW	A	V.../M1		V.../M2	
				kW	A	kW	A
CT305	V1	1,5	5,8	1,5/0,33	5,0/3,7	1,5/0,3	5,1/5,5
CT305	V2	2,3	6	2,2/0,33	6,2/3,7	2,2/0,3	7/5,5
CT410	V1	3	11	3/0,7	7,5/6	3/0,5	8,5/10
CT410	V2	4,5	12	4,5/0,7	9,5/6	4,5/0,5	11/10
CT516	V1	4,5	12,3	4,8/1	12/11	4,8/0,8	12/15
CT516	V2	7,5	17	7,5/1	15/11	7,5/0,8	15/15
CT625	V1	8	24,5	8/1,7	18/15	8/1,5	19/30
CT625	V2	12	28	12,5/1,7	23/15	12,5/1,5	28/30
CT740	V1	12,5	36	(13/3)*	(30/40)*	-	-
	CD (%)	40		50/25; *(40/10)		40/10	
	SF (h ⁻¹)	240		300; *(240)		240	

Model	Hız / Speed	Yürüyüş elektrik motoru / Travelling electric motor			
		Kaldırma yükseklikleri / Lifting height		Kaldırma yükseklikleri / Lifting height	
	m/dk. / m/min.	kW	A	kW	A
CT305-2/1	8; 10; 12; 15; 20	0,12	0,84	2 x 0,12	2 x 0,84
	32	0,18	1,2	2 x 0,18	2 x 1,2
	12/4; 15/5; 20/6,5; 32/10	0,18/0,06	1,2/1,4	2 x 0,18/0,06	2 x 1,2/1,4
CT305-4/1	8; 10; 12; 15; 20	0,25	1,2	2 x 0,12	2 x 0,84
	32	0,37	1,5	2 x 0,18	2 x 1,2
	12/4; 15/5; 20/6,5; 32/10	0,37/0,11	1,4/1,7	2 x 0,18/0,06	2 x 1,2/1,4
CT410-2/1	8; 10; 12; 15; 20	0,25	1,2	2 x 0,25	2 x 1,2
CT410-4/1	32	0,37	1,5	2 x 0,37	2 x 1,5
CT516-2/1	12/4; 15/5; 20/6,5; 32/10	0,37/0,11	1,4/1,7	2 x 0,37/0,11	2 x 1,4/1,7
CT516-4/1 CT625-2/1	8; 10; 12	0,25	1,2	2 x 0,25	2 x 1,2
	15	0,37	1,5	2 x 0,25	2 x 1,2
	20	0,37	1,8	2 x 0,25	2 x 1,2
	32	0,55	2,1	2 x 0,37	2 x 1,5
	12/4; 15/5; 20/6,5	0,37/0,11	1,4/1,7	2 x 0,37/0,11	2 x 1,4/1,7
	32/10	0,55/0,18	2,1/2,5	2 x 0,37/0,11	2 x 1,4/1,7
CT625-4/1 CT740-2/1 CT732-4/1	8; 10; 12	2 x 0,25 (kW); 2 x 1,2 (A)			
	15	2 x 0,37 (kW); 2 x 1,5 (A)			
	20	2 x 0,37 (kW); 2 x 1,7 (A)			
	32	2 x 0,55 (kW); 2 x 2,1 (A)			
	12/4; 15/5; 20/6,5	2 x 0,37/0,11 (kW); 2 x 1,4/1,7 (A)			
32/10	2 x 0,55/0,18 (kW); 2 x 2,1/2,5 (A)				



1- Kaldırma mekanizmasına uygun elektrik motoru / Electric motor for the lifting mechanism
Kaldırma mekanizması (Germe) basınç altında sarmal yayın vuruş etkisiyle çalışan konik pervaneli ve ankastre konik biçimindeki frene sahip eş zamanlı olmayan elektrik motoruyla hareket geçirilir. Frenin boşalması vida yayındaki gücün bastırılarak elektrik motorunu çalışmasıyla pervanelerin eksenel hareketiyle sağlanır. Bu yapıcı hareket elektrik kesintisi veya voltaj düşüşünün olduğu durumlarda mutlak frenlemeyi sağlar ve özel bir miktatsız çalıştırma freni gerektirmez. Çift hızlı elektrik motorları kullanılarak kaldırma için bazal ve mikro hız uygulanır.

The lifting mechanism is actuated by asynchronous electric motor with conical rotor and a built-in conical brake, which is operating under the impact of spiral spring under pressure. The release of the brake is made through the axial movement of the rotor at starting the electric motor, at which the power of the screw spring is overwhelmed. This constructive decision ensures a positive breaking in the event of voltage drop or power loss, and a special magnetoperated brake is not necessary. By using double speed electric motors the basic and micro speed for lifting are being realized.

2- Seyyar redüktör / Planetary reducer

Seyyar redüktör kampananın düzgün hızlanmasını için motor hızını yavaşlatmak amacı ile tasarlanmıştır. Kampanaya haricen monte edilmiş olması serviste ve elektrik gövdesinin ceraskala montajını ve sökülmesini kolaylaştırır.Redüktördeki kavramalar dişli tekerleklerle uygun bir şekilde ısıl işleme tabi tutulmuş yüksek kaliteli çeliklerden imal edilmiştir. Bunlar biyeli yataklara yerleştirilmiş olup yağ banyosu içinde hareket eder.

The planetary reducer is designed to bring the motor speed down to speed suitable for the drum. Being externally mounted on the drum, enables easy assembling and disassembling to the body of the electric hoist, and convenience at servicing as well.The gear wheels of the couplings in the reducer are made of high quality steels, appropriately heat treated. They are located on ball bearings and run in oil bath.

3- Debriyaj / Clutch

Minimum dirençte pervanelerin eksenel hareketini sağlayan eksenel dengeleyici elastik kavrama sayesinde Elektrik motorundan gelen redüktör miline giden torkun iletimi sağlanır. Metal bileşenler iletim torkunun sürekliliğini sağlar.

The transmission of the torque from the electric motor to the shaft of the reducer is enabled through the axial compensating elastic clutch, which ensures the axial movement of the rotor at minimum resistance. The metal components guarantee incessancy of the transmitted torque.

4- Tambur / Drum

Redüktörden gelen boşluklu mil merkezi olarak helezoni kama kavrama vasıtasıyla tahrik edilir. Delikli mil ve redüktörün ikinci aşama dişlisi redüktörün kendi tarafında olan kanallı kavramalar aracılığıyla tamburu destekleyen sürtünmeyi önleyici yataklarda çalışır. Diğer taraftan tambur ucu ön taraftaki elektrik motoru kılıfıyla korunur. Halat tamburu üzerinde halat terminalinin tamiri için özel dahili oluklar yer almakta olup Standartlara uyumlu profile göre imal edilir. A hollow shaft coming from the reducer drives the drum centrally through an involute spline coupling. The hollow shaft and the second stage gear of the reducer runs on antifriction bearings, which support the drum by means of the splined coupling on its reducer side. On the other side end the drum is bearing-born by the front electric motor shield.The special internal groove for fixing the rope terminal to the drum is manufactured with profile which complies with the requirements of the relative standards.

5- Halat kılavuzu / Rope guide

Halat kılavuzu iki temel unsurdan oluşur; tamburun helezon oluğu boyunca çelik halatın düzgün sargılamayı sağlayan kılavuz civata ve basınç yayı.

The rope guide consists of two basic elements -a guiding nut and a pressure spring, which enable the proper windings of the rope along the helical Groove of the drum.

6- Gövde / Body

Gövde birleştirici bir elemandır ve aynı zamanda boylamsal raylarla profile bağlanmış, iki çelik flanstan oluşmuş tam bir kaynaklı yapıyı temsil eden, kaldırma mekanizmasının yatak kısmıdır. Özel geometrik tasarımı ile farklı montaj pozisyonlarında kullanım için olanak sağlar ve halatın serbest çalışmasına müsaade eder.

The body is a unifying element, and at the same time is a bearing part of the lifting mechanism, representing a whole welded structure, formed by two steel flanges, connected with profiled longitudinal railways. The accepted geometric form is convenient for mounting the electric hoists in different space positions, and thus leaving enough options for exit of the load rope

7 Kanca bloğu / Block-hook

Çelik halatın göbek makarasından geçmesi sayesinde kanca bloğu konstrüksiyonu, çelik halatın kollarına doğru kanca ve yatak elemanları vasıtasıyla yük kuvvetinin iletiminde gerekli güvenilirliği temin eder. Yanal koruma kapakları sayesinde halatın rahat ve emniyetli çalışmasını sağlar.Çelik halat kalınlığı ve konstrüksiyonu, yük kancalarının kapasitesinde ve Standart referanslara uyumlu olarak seçilir.

The construction of the block hook at different reevings guarantees the necessary reliability at transmitting the load force through the hook and the bearing elements toward the branches of the load rope. The covers of the roller block close the rollers quite well, and at the same time have the necessary strength hardness at stress on immovable hard elements. The diameter and the rope sheaves, as well as the load capacity of the load hook are chosen in compliance with the valid normative references.

8- Kumanda butonu / Control block

Kumanda butonu, kontrol anahtarları ve elektrik panelinden oluşan farklı bir montaj birimini temsil eder. Elektrik paneline monte edilmiş bazı parçalar şöyle sıralanmıştır: kaldırma ve yürütme mekanizmalarının kontrol kontakları (iletkenleri) ,yük sınırlayıcı rölesi v.b. İşlem aslı bir kontrol devre kesicisi ile tamamlanır. Çalışma devresinde kullanılan voltaj güvenlidir ve 24V'dir ve transformatörün düşürülmesiyle tamamlanır ve bunun sargıları elektrik yönünden bağlı değildir.

The control block represents a separate assembling unit, which consists of electric panel and control switch. The following elements are mounted on the electric panel: contactors for control of the hoisting and traveling mechanisms, relay for the load limiter and etc. The operation is achieved through a achieving control breaker. The voltage which is used in the operating circuit is safe - 24 V and is achieved with the help of decreasing transformer, and its windings are not electrically connected.

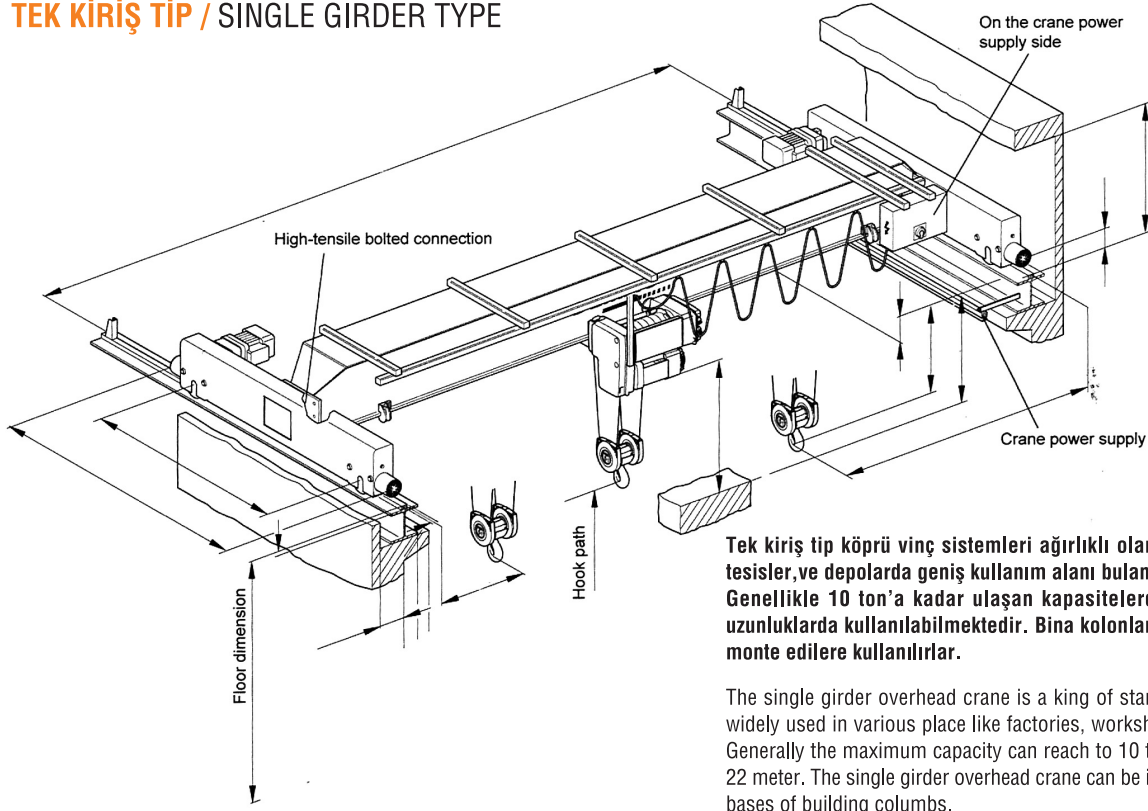
9- Yürüyüş mekanizması / Travelling mechanism

Kaldırma mekanizmasına bağlı olarak yükü yatak hareket ettirmek için elektrikli veya manuel olarak vince monte edilebilir. Elektrik akışı yerleşik bir frenle eş zamanlı olmayan elektrik motoruyla mümkün kılınabilir. Kullanım ihtiyaçlarına göre, yürüyüş mekanizmaları normal boşluk payı (rayların altında)veya alçak boşluk payıyla (rayların yanına) yapılabilir. Yürüyüş mekanizması 90mm - 30 mm arasında olan standart I model profillerden yapılmış tek raylı yollardaki işletimini sağlar.

Attached to the hoisting mechanism, a mechanism for horizontal movement of the load can be mounted with electric or manual travelling. The electric travelling is enabled through asynchronous electric motor with a built-in brake. Depending on the exploitation needs, the travelling mechanisms are designed to operate on monorail and double rail ways. At monorail systems, the suspension of the lifting mechanism can be done with normal headroom (under the railway) or with low headroom (aside the railway). The construction of the travelling mechanism enables its exploitation at monorail roads made from standard profiles at girdle's width from 90 to 300 mm.

KÖPRÜ VİNÇ SİSTEMLERİ / OVERHEAD CRANE

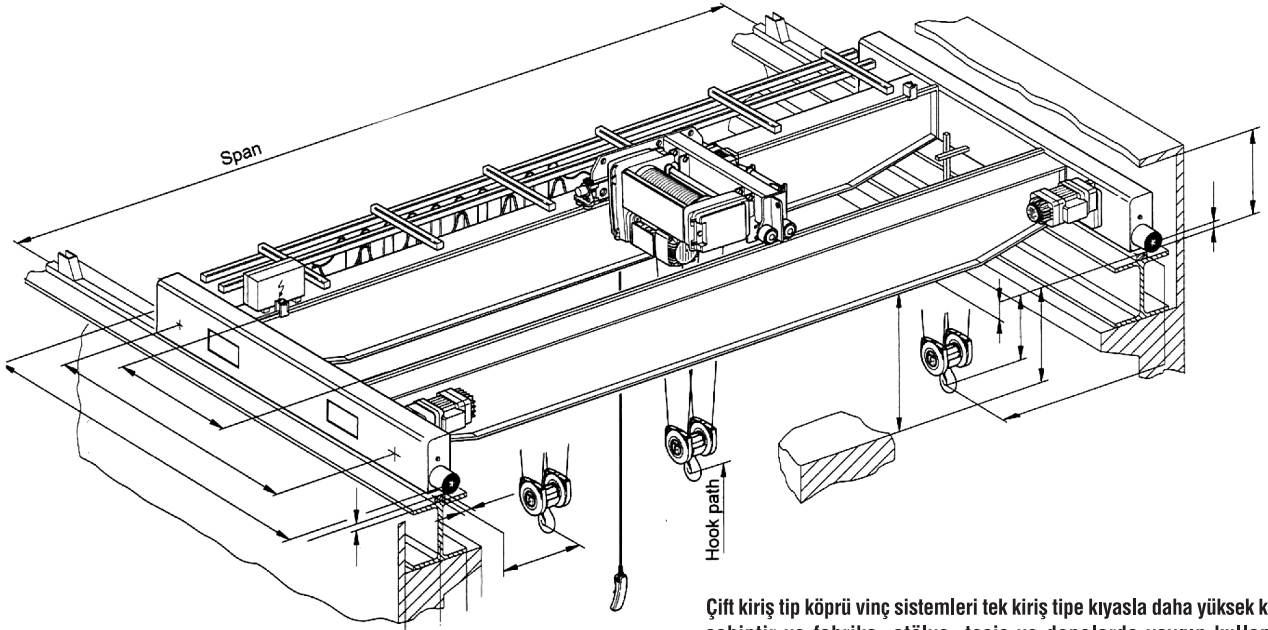
TEK KİRİŞ TİP / SINGLE GIRDER TYPE



Tek kiriş tip köprü vinç sistemleri ağırlıklı olarak fabrikalar, atölyeler, tesisler, ve depolarda geniş kullanım alanı bulan standart vinç sistemidir. Genellikle 10 ton'a kadar ulaşan kapasitelerde ve 22 metreye varan uzunluklarda kullanılabilir. Bina kolonları üzerine kurulan raylara monte edilere kullanılırlar.

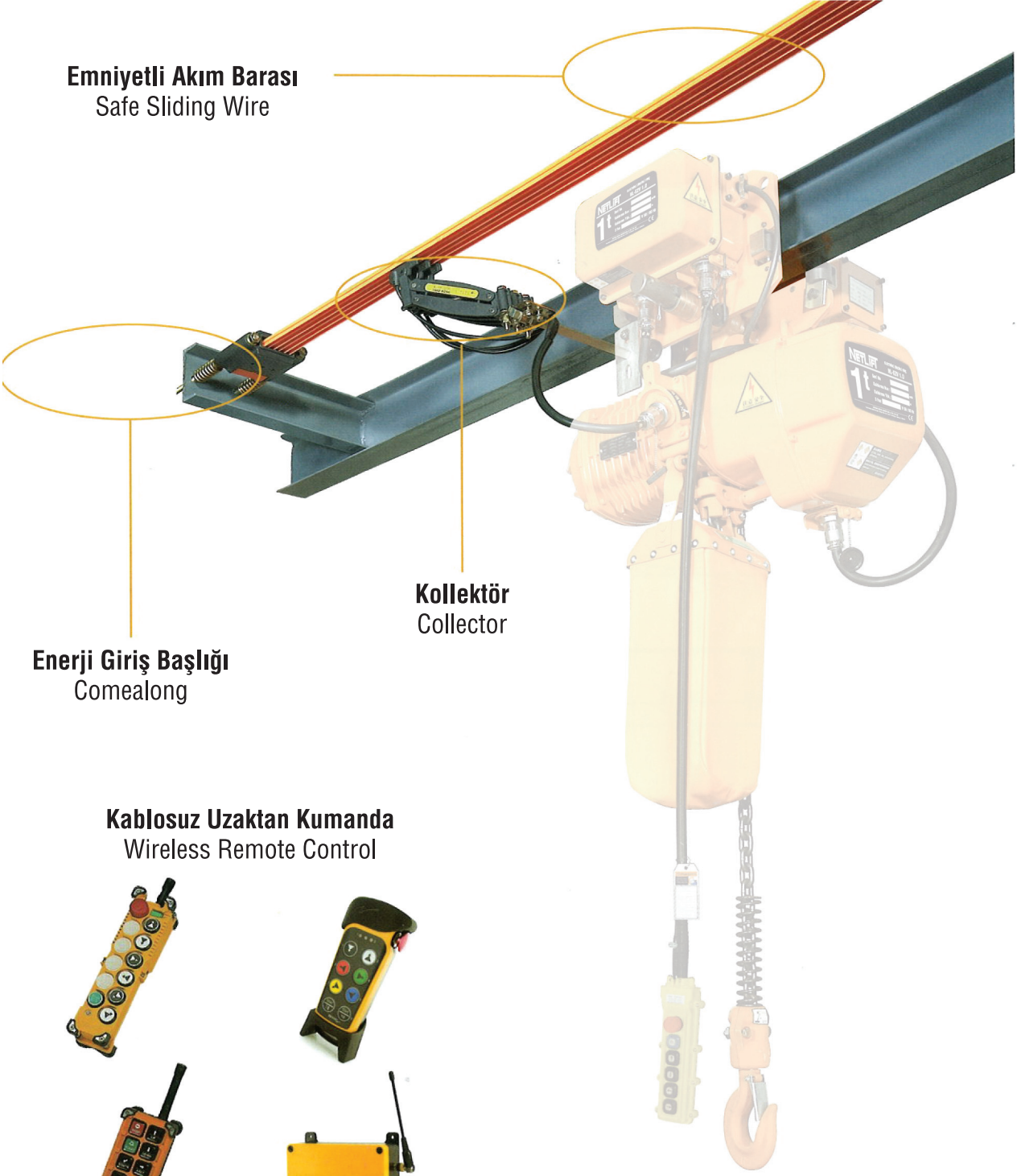
The single girder overhead crane is a kind of standard crane which can be widely used in various place like factories, workshop, plant and warehouse. Generally the maximum capacity can reach to 10 ton and maximum span of 22 meter. The single girder overhead crane can be installed on the rails on the bases of building columbs.

ÇİFT KİRİŞ TİP / DUBLE GIRDER TYPE



Çift kiriş tip köprü vinç sistemleri tek kiriş tipe kıyasla daha yüksek kapasiteye sahiptir ve fabrika, atölye, tesis ve depolarda yaygın kullanım alanı bulunmaktadır. Bina kolonları üzerine kurulan raylara monte edilerek kullanılırlar. Paralel kirişler aynı anda hareket eder.

The double girder overhead crane is a kind of large capacity crane. Comparing with the single girder, the double girder crane is specially used to meet the requirements of larger capacity. Just like the single girder crane, it is a kind of standard crane winch can be widely used in various place like factories, workshop, plant and warehouse. The double girder overhead crane can be installed on the rails on the bases of building columbs.



Emniyetli Akım Barası
Safe Sliding Wire

Enerji Giriş Başlığı
Comealong

Kollektör
Collector

Kablosuz Uzaktan Kumanda
Wireless Remote Control